



Smlouva o dílo č. S 0227/2013/MBaI

Stavební úpravy bytového domu na ul. Revírní č. 3, 5 v Ostravě-Radvanicích

Smluvní strany

Statutární město Ostrava, městský obvod Radvanice a Bartovice

Těšínská 87/281, 716 00 Ostrava - Radvanice

Zastoupený: ve věcech smluvních - Mgr. Šárkou Tekielovou, starostkou

ve věcech technických - Ing. Svatoplukem Běřským, vedoucím odboru majetkového, bytového a investic

- Ing. Dagmar Hrnčárkovou, specialistou přípravy a realizace investic odboru majetkového, bytového a investic

IČ: 00845451
DIČ: CZ00845451 (plátce DPH)
Peněžní ústav: Komerční banka, a.s.
Číslo účtu: 19-11622-761/0100 (příjmový)
11622-761/0100 (výdajový)

dále jen Objednatel

a

Bystron group a.s.

Ostrava – Přívoz, Chopinova 576/1, PSČ 702 00

Zastoupený: Michalem Bystroněm, členem představenstva

IČ: 27800466
DIČ: CZ27800466
Peněžní ústav: Komerční banka, a.s. Ostrava
Číslo účtu: 107-1615600277/0100

dále jen Zhotovitel

Obchodní společnost zapsaná v obchodním rejstříku vedeného Krajským soudem v Ostravě oddíl B, vložka 3238, dne 14.05.2007.



Obsah smlouvy o dílo

I. Základní ustanovení

1. Smluvní strany se v souladu s ustanovením § 262 odst. 1 zákona č. 513/1991 Sb., obchodní zákoník, ve znění pozdějších předpisů (dále jen „obchodní zákoník“), dohodly, že se rozsah a obsah vzájemných práv a povinností ze smlouvy o dílo vyplývajících bude řídit příslušnými ustanoveními citovaného zákoníku a dále tento závazkový vztah se bude řídit ustanovením § 536 a násl. tohoto zákoníku.
2. Smluvní strany prohlašují, že údaje uvedené ve smluvní části této smlouvy a taktéž oprávnění k podnikání jsou v souladu s právní skutečností v době uzavření smlouvy. Smluvní strany se zavazují, že změny dotčených údajů oznámí bez prodlení druhé straně. Strany prohlašují, že osoby podepisující tuto smlouvy o dílo jsou k tomuto úkonu oprávněny.
3. Zhotovitel se zavazuje, že po celou dobu trvání závazku bude mít účinnou pojistnou smlouvu pro případ způsobení škody, v souvislosti s výkonem předmětu smlouvy, a to ve výši 7 mil. Kč, kterou kdykoliv na požádání předloží v originále zástupci Objednatel k nahlédnutí.
4. Účelem uzavření této smlouvy je vymezení vztahů, práv a povinností smluvních stran při provedení díla „Stavební úpravy bytového domu na ul. Revírní 3, 5 v Ostravě-Radvanicích“.
5. Zhotovitel prohlašuje, že je odborně způsobilý k zajištění předmětu smlouvy.

II. Předmět smlouvy

1. Předmětem smlouvy a těchto obchodních podmínek je zhotovení díla „Stavební úpravy bytového domu na ul. Revírní 3, 5 v Ostravě-Radvanicích“. Zhotovením díla se rozumí provedení kompletního zateplení budovy včetně zateplení půdy a stropů sklepních prostor, provedení nové střešní konstrukce, odkopání suterénu objektu na základovou spáru, provedení hydroizolace spodní stavby, provedení hutněného záস্যu a nového okapového chodníku, rekonstrukce vstupů do sklepních prostor, nová elektroinstalace ve sklepních prostorech a nové rozvody elektroinstalace k bytovým rozvaděčům, osazení nových závěsných plynových kotlů a s ním spojený rozvod ústředního vytápění včetně souvisejících stavebních úprav.
Součástí stavby jsou dodávky potřebných materiálů a zařízení nezbytných pro řádné dokončení díla, dále provedení všech činností souvisejících s dodávkou stavebních prací a konstrukcí jejichž provedení je pro řádné dokončení díla nezbytné (např. zařízení staveniště, bezpečnostní opatření apod.) včetně koordinační a kompletační činnosti celé stavby.
2. Rozsah předmětu stavby je vymezen projektovou dokumentací pro provádění stavby, zakázkové číslo: 142/2012 z 12/2012, zpracovanou Ing. Jakubem Guňkou, Hasičská 617, 739 34 Šenov, IČ: 87250721. Projektová dokumentace pro provádění stavby nenahrazuje výrobní dokumentaci. Pokud vyvstane v průběhu realizace díla nutnost zpracování výrobní dokumentace, zajistí ji Zhotovitel na vlastní náklady.
3. Dokumentaci skutečného provedení díla vypracuje Zhotovitel jako součást dodávky stavby. Dokumentace skutečného provedení stavby bude předána Objednateli ve dvou vyhotoveních v grafické (tištěné) podobě a v jednom vyhotovení na nosiči CD.
4. Mimo všechny definované činnosti patří do dodávky stavby i následující práce a činnosti:
 - zajištění vytýčení inženýrských sítí,
 - zajištění a provedení všech opatření organizačního a stavebně technologického charakteru k řádnému provedení díla,
 - zajištění a provedení všech nutných zkoušek dle ČSN (případně jiných norem vztahujících se k prováděnému dílu včetně pořízení protokolů),
 - zajištění atestů a dokladů o požadovaných vlastnostech výrobků k předání stavby dle zákona č. 22/1997 Sb., o technických požadavcích na výrobky a o změně a doplnění některých zákonů, ve znění pozdějších předpisů,
 - zajištění všech ostatních nezbytných zkoušek, atestů, záručních listů a revizí podle ČSN a případných jiných právních nebo technických předpisů platných v době provádění a předání díla, kterými bude prokázáno dosažení předepsané kvality a předepsaných parametrů díla,

OSTRAVA!!!
RADVANICE
A BARTOVICE

ab



- zřízení a odstranění zařízení staveniště,
 - odvoz a uložení vybouraných hmot a stavební suti na skládku včetně poplatku za uskladnění v souladu s ustanoveními zákona č. 185/2001 Sb., o odpadech a o změně některých dalších zákonů, ve znění pozdějších předpisů (dále jen „zákon o odpadech“),
 - uvedení všech povrchů dotčených stavbou do původního stavu (komunikace, chodníky, zeleň, příkopy, propustky apod.).
5. Objednatel se zavazuje předmět smlouvy převzít bez vad a nedodělků v době předání a zaplatit za ně Zhotoviteli cenu podle této smlouvy a podmínek dohodnutých v této smlouvě.
 6. Smluvní strany prohlašují, že předmět smlouvy není plněním nemožným a že dohodu uzavřely po pečlivém zvážení všech možných důsledků.
 7. Zhotovitel je povinen provést dílo vlastním jménem, na svůj náklad, na vlastní odpovědnost a na své nebezpečí.
 8. Předmět smlouvy bude realizován v souladu s ustanoveními této smlouvy, se zadávací dokumentací veřejné zakázky, s dokumentací uvedenou v odst. 2 tohoto článku a příslušným rozhodnutím.
 9. Zhotovitel potvrzuje, že se v plném rozsahu seznámil s rozsahem a povahou díla, že jsou mu známy veškeré technické, kvalitativní a jiné podmínky nezbytné k realizaci díla a že disponuje takovými kapacitami a odborností, které jsou k provedení díla nezbytné tj. povinností a odpovědností osob (např. stavbyvedoucí, stavební dozor) dle zákona č. 183/2006 Sb., o územním plánování a stavebním řádu (stavební zákon), ve znění pozdějších předpisů (dále jen „stavební zákon“), jeho prováděcích vyhlášek a souvisejících zákonů, zejména zákona č. 309/2006 Sb., kterým se upravují požadavky bezpečnosti a ochrany zdraví při práci v pracovněprávních vztazích a o zajištění bezpečnosti a ochrany zdraví při činnosti nebo poskytování služeb mimo pracovněprávní vztahy (zákon o zajištění dalších podmínek bezpečnosti a ochrany zdraví při práci), ve znění pozdějších předpisů (dále jen „zákon č. 309/2006 Sb., o zajištění BOZP na stavbách“), včetně prováděcího nařízení vlády č. 591/2006 Sb., o bližších minimálních požadavcích na bezpečnost a ochranu zdraví při práci na staveništích.

III. Vlastnictví

1. Vlastníkem zhotovovaného díla je Objednatel.

IV. Místo plnění

1. Místo plnění díla je vymezeno v projektové dokumentaci pro provádění stavby, jedná se o bytový dům na ul. Revírní 3, 5 v Ostravě-Radvanicích, na pozemku parc. č. 1164/25, 1164/26 v kat. území Radvanice.

V. Doba plnění

1. Práce na realizaci předmětu smlouvy budou započaty po nabytí účinnosti smlouvy o dílo a po předání a převzetí staveniště Zhotovitelem na základě zápisu ve stavebním deníku. Staveniště bude Zhotoviteli předáno nejpozději v 06/2013.
2. Zhotovitel je povinen dokončit práce na díle a dílo předat Objednateli nejpozději do 120 kalendářních dnů od převzetí staveniště na základě písemního protokolu o převzetí díla. V případě požadavku Objednatele umožní Zhotovitel předčasné užívání dohotovených částí staveb.
3. Zhotovitel může předat dílo před smluveným termínem plnění jen s předchozím písemným souhlasem Objednatele.
4. V případě, že o to Objednatel požádá, přeruší Zhotovitel práce na díle. O tuto dobu se posunují termíny tím dotčené. Termínově budou v tomto případě rovněž zohledněny nevhodné technologické a klimatické podmínky.
5. Bude-li toto přerušení trvat déle než tři měsíce, je Objednatel povinen uhradit Zhotoviteli již realizované práce, které dosud nebyly uhrazeny dílčími fakturami dle článku VII. bodu 5. této smlouvy.
6. Před započatím dalších prací vyhotoví smluvní strany zápis, ve kterém zhodnotí skutečný technický

mb



- stav již zhotovených prací a určí rozsah jejich nezbytných úprav.
7. Trvá-li přerušení prací déle než 12 měsíců, závazek zaniká, nedohodnou-li se smluvní strany jinak.
 8. Zhotovitel splní svou povinnost provést dílo jeho řádným zhotovením a předáním Objednateli bez vad a nedodělků v souladu s předanou projektovou dokumentací pro provádění stavby. O předání a převzetí díla jsou Zhotovitel i Objednatel povinni sepsat protokol, v jehož závěru objednatel prohlásí, zda dílo přijímá nebo nepřijímá, a pokud ne, z jakých důvodů. Drobné vady, popřípadě nedodělky nebrání užívání a postupu dalších prací nebudou důvodem nepřevzetí díla a uplatnění sankcí pokud bude dohodnut termín jejich odstranění.
 9. Součástí protokolu o předání a převzetí díla jsou atesty použitých materiálů, předepsané zkoušky, protokoly a všechny předepsané doklady, které prokazují jakost a úplnost díla a další součástí vztahující se k předmětu díla.
 10. Nedílnou součástí této smlouvy je příloha č. 2 – harmonogram výstavby díla.

VI. Cena díla

1. Cena za provedené dílo je stanovena dohodou smluvních stran a činí:
Cena za stavební práce dle klasifikace produkce CZ-CPA 41-43 (dle přílohy č. 1)
bez DPH **4.081.915,--Kč**
2. Cena bez DPH je dohodnuta jako cena nejvýše přípustná a platí po celou dobu platnosti (účinnosti) smlouvy.
3. Objednatel prohlašuje, že uvedené plnění bude používáno k ekonomické činnosti a ve smyslu informace GFŘ a MFČR ze dne 9. 11. 2011 bude pro výše uvedenou dodávku (dílo) aplikován režim přenesení daňové povinnosti dle § 92a zákona č. 235/2004 Sb., o dani z přidané hodnoty, ve znění pozdějších předpisů (dále jen „zákon o DPH“). Zhotovitel je povinen vystavit za podmínek uvedených v zákoně doklad s náležitostmi dle § 92a odst. 2 zákona o DPH.
4. Cena zahrnuje veškeré profesně předpokládané náklady Zhotovitele nutné k provedení celého díla v rozsahu čl. II této smlouvy v kvalitě a druhu určených materiálů, konstrukčních systémů a parametrů specifikovaných Zhotoviteli předanou zadávací projektovou dokumentací, předpokládané inflační vlivy apod.
5. Součástí sjednané ceny jsou dále veškeré práce a dodávky, místní, správní a jiné poplatky a další náklady nezbytné pro řádné a úplné zhotovení díla. Součástí ceny jsou i práce a dodávky, které v této smlouvě uvedeny nejsou a Zhotovitel jakožto odborník o nich vědět měl nebo mohl vědět.
6. Ke změně ceny dle bodu 1. tohoto článku smlouvy může dojít pouze na základě písemného dodatku k této smlouvě odsouhlaseného a podepsaného oprávněnými zástupci obou smluvních stran v případě, že dojde ke změně předmětu smlouvy uvedeného v čl. II. této smlouvy.
7. Zhotovitel odpovídá za úplnost specifikace prací při ocenění celé stavby v rozsahu předané zadávací dokumentace.
8. V ceně jsou zahrnuty veškeré náklady Zhotovitele spojené s realizací předmětu této smlouvy, např. na vybudování, provoz a demontáž zařízení staveniště, na odvoz a likvidaci odpadů, náklady na normami a vyhláškami stanovené atesty, na stavební průzkumy, zkoušky a revize, na vypracování dokumentace skutečného provedení v rozsahu vyhlášky č. 499/2006 Sb., o dokumentaci staveb, a to ve dvou vyhotoveních, na poplatcích za zábor veřejného prostranství, na náklady za spotřebu medií apod.
9. Cena obsahuje i případné zvýšené náklady spojené s vývojem cen vstupních nákladů, a to až do ukončení díla.
10. Součástí této smlouvy je kalkulace nákladů, která tvoří přílohu č. 1 této smlouvy. Pokud cenová kalkulace neobsahuje některou z položek, nemá tato vliv na výši celkové ceny za dílo.
11. Veškeré drobné změny v provedení předmětu smlouvy, případně vyvolané Objednatel nebo Zhotovitelem a nezakládající nutnost uzavření dodatku k této smlouvě, budou sledovány a musí být zapsány a zplnomocněnými zástupci smluvních stran vzájemně odsouhlaseny ve stavebním deníku dříve, než bude započato s jejich realizací.
12. Dojde-li při realizaci díla k větším změnám, doplňkům nebo rozšíření předmětu díla vyplývajících z dodatečného požadavku Objednatel nebo podmínek při provádění díla, které Zhotovitel nemohl

Cluj



ani na základě svých odborných znalostí předvídat, nebo z vad projektové dokumentace, je Zhotovitel povinen provést soupis těchto změn, ocenit je podle jednotkových cen položkového rozpočtu předaného jako součást cenového návrhu, a pokud tato položka není v rozpočtu uvedena, tak podle cen dle platného ceníku ÚRS a předložit tento soupis zástupci Objednatele ve věcech technických. Pokud tak Zhotovitel neučiní, má se za to, že práce a dodávky jím realizované byly v předmětu díla v jeho ceně zahrnuty. Provedení víceprací musí být věcně a cenově odsouhlaseno Objednatelem i Zhotovitelem, a to před jejím prováděním, a upraveno v dodatku k této smlouvě.

13. V případě, že Zhotovitel neprovede práce, které jsou uvedeny v rozsahu díla sjednané smlouvou, tj. méně práce, ať už z důvodu objektivních, technických nebo z jeho strany, nebudou tyto neprovedené práce uhrazeny bez předchozího souhlasu Objednatele a uzavření platného dodatku k této smlouvě o změně rozsahu díla a jeho ceně. V případě méněprací bude cena ponížena o neprovedené práce oceněné dle jednotkových cen položkového rozpočtu – Cenového návrhu Zhotovitele.
14. Zhotovitel potvrzuje, že všechny poklady k provedení díla před stanovením ceny ověřil, důkladně se seznámil s poměry budoucího pracoviště a vzal v úvahu všechny okolnosti, které se dají očekávat, a uvědomuje si, že pozdější námitky stran komplexnosti řešení a správnosti zadávací projektové dokumentace včetně soupisu prvků a případného navýšení ceny nebude brán zřetel.

VII. Platební podmínky

1. Zálohy nejsou sjednány.
2. Pokladem pro úhradu smluvní ceny díla je vyúčtování nazvané faktura (dále je „faktura“), která bude mít náležitosti daňového dokladu dle zákona o DPH. Fakturace bude v režimu přenesené daňové povinnosti.
3. Faktura musí kromě náležitostí stanovených platnými právními předpisy pro daňový doklad dle § 28 citovaného zákona obsahovat i tyto údaje:
 - a) číslo smlouvy a datum jejího uzavření, popřípadě číslo veřejné zakázky,
 - b) předmět smlouvy, jeho přesnou specifikaci ve slovním vyjádření (nestačí odkaz na číslo smlouvy),
 - c) obchodní firma, místo podnikání, IČ a DIČ Zhotovitele,
 - d) název, sídlo IČ a DIČ objednatele, označení útvaru Objednatele, který akci likviduje (odbor majetkový, bytový a investic),
 - e) číslo a datum vystavení faktury,
 - f) označení textem „Uvedené plnění bude používáno k ekonomické činnosti-aplikován režim přenesené daňové povinnosti dle § 92a zákona o DPH“,
 - g) lhůtu splatnosti faktury,
 - h) soupis provedených prací, včetně zjišťovacího protokolu,
 - i) označení banky a číslo účtu, na který musí být zapláceno,
 - j) označení osoby, která fakturu vyhotovila, včetně jejího podpisu a kontaktního telefonu,
 - k) u stavebních prací bude uveden kód CZ-CPA.
4. Soupis provedených prací bude předán kontrole Objednateli minimálně tři pracovní dny před vystavením faktury.
5. V souladu s ust. § 21 zákona o DPH, sjednají smluvní strany dílčí plnění. Dílčí plnění odsouhlasené Objednatelem v soupisu skutečně provedených prací se považuje za samostatné zdanitelné plnění uskutečněné první pracovní den následujícího měsíce. Zhotovitel vystaví za měsíční zdanitelné plnění faktury, jejíž nedílnou součástí je soupis provedených prací odsouhlasených Objednatelem.
6. Dílčí faktury (samostatně zdanitelná plnění) budou uhrazeny Objednatelem na základě skutečně provedených prací a dle harmonogramu výstavby díla do celkové výše 90% ze smluvní ceny díla za realizaci. Zbývajících 10% (zádržné) z ceny díla za realizaci bude vyúčtováno konečnou fakturou. Lhůta splatnosti dílčích faktur je dohodou stanovena na 30 kalendářních dnů po jejich doručení Objednateli. Rovněž bude ve všech fakturách uplatněn Pokyn č. D - 6, MF ČR



- k jednotnému postupu při uplatňování některých ustanovení zákona č. 586/1992 Sb., o daních z příjmu, ve znění pozdějších předpisů.
7. Po splnění díla provede Zhotovitel závěrečné vyúčtování, ve kterém budou vypořádány veškeré dílčí faktury a vystaví konečnou fakturu doloženou rekapitulací veškerých provedených prací, jež bude vystavena v souladu s odsouhlaseným položkovým rozpočtem. Konečná faktura bude vystavena do 15 kalendářních dnů od předání a převzetí díla řádně a včas, bez vad a nedodělků. Lhůta splatnosti konečné faktury je 30 kalendářních dnů ode dne odstranění všech případných vad a nedodělků. Splátlost této faktury však neskončí dříve než 30 kalendářních dnů po termínu uvedeném v čl. V., odst. 2, této smlouvy. Součástí konečné faktury bude předávací protokol podepsaný oběma stranami.
 8. Pokud Objednatel převezme dílo, na němž se vyskytují vady či nedodělky, bude zádržné uhrazeno až po odstranění posledního z nich. Zádržné bude uhrazeno Objednatelem Zhotoviteli na základě daňového dokladu vystaveného Zhotovitelem, v němž bude uvedeno, že se jedná o Konečnou fakturu.
 9. Objednatel je povinen vadnou fakturu před uplynutím lhůty splatnosti vrátit druhé smluvní straně bez zaplacení k provedení opravy v těchto případech:
 - a) nebude-li faktura obsahovat některou povinnou, nebo dohodnutou náležitost, nebo bude chybně vyúčtována cena,
 - b) budou-li vyúčtovány práce, které Zhotovitel neprovedl,
 - c) bude-li DPH vyúčtováno v nesprávné výši,
 - d) nebude-li přílohou zjišťovací protokol.
- Ve vrácené faktuře vyznačí Objednatel důvod vrácení. Druhá smluvní strana provede opravu vystavením nové faktury. Vrátil-li Objednatel vadnou fakturu druhé smluvní straně, přestává běžet původní lhůta splatnosti. Celá lhůta splatnosti běží opět ode dne doručení nově vyhotovené faktury.
10. Objednatel je oprávněn přerušit plnění smlouvy s ohledem na tok financí ze statutárního města Ostravy. O této skutečnosti bude Zhotovitel neprodleně po zjištění informován a bude dohodnut další postup plnění smluvních vztahů včetně úprav smluvních vztahů.
 11. Objednatel je povinen provést kontrolu vyfakturovaných prací a činností. Zhotovitel je povinen oprávněným zástupcům Objednatele provedení kontroly umožnit.
 12. Objednatel je oprávněn pozastavit financování v případě, že Zhotovitel bezdůvodně přeruší práce, nebo práce provádí v rozporu s projektovou dokumentací.
 13. Doručení faktury se provede osobně oproti podpisu zmocněné osoby, nebo doručenkou prostřednictvím pošty.
 14. Strany se dohodly, že platba bude provedena na číslo účtu uvedené Zhotovitelem ve faktuře bez ohledu na číslo účtu uvedené v záhlaví smlouvy.
 15. Povinnost zaplatit je splněna dnem odepsání příslušné částky z účtu Objednatele.

VIII. Jakost díla

1. Zhotovitel se zavazuje k tomu, že celkový souhrn vlastností provedeného díla bude dávat schopnost uspokojit stanovené potřeby, tj. využitelnost, bezpečnost, bezporuchovost, udržovatelnost, hospodárnost, při dodržení zásad ochrany životního prostředí. Ty budou odpovídat platné právní úpravě, českým technickým normám, zadávací dokumentací stavby a podkladům k zadávacímu řízení a této smlouvě. K tomu se Zhotovitel zavazuje používat výhradně materiály a konstrukce, vyhovující požadavkům kladeným na jejich jakost a mající prohlášení o shodě dle zákona technických předpisech na výrobky. Zhotovitel se zavazuje dodržet kvalitu díla i v případě, že v průběhu prováděných prací nastanou nepříznivé podmínky.
2. Zhotovitel je povinen postupovat při provádění díla v souladu se zadávací dokumentací s platnými předpisy související s výstavbou, podle schválených technologických postupů stanovených platnými i doporučenými českými nebo evropskými technickými normami bezpečnostními předpisy, v souladu se současným standardem používaných technologií a postupů pro tento typ stavby tak, aby dodržel smlouvenou kvalitu díla.



Dodržení kvality všech prací a dodávek sjednaných v této smlouvě je závaznou povinností Zhotovitele. Zjištěné vady a nedodělky je povinen Zhotovitel odstranit na své náklady.

3. V případě, že bude nutno použít postupy a materiály, které nejsou uvedeny v zadávací dokumentaci pro provádění stavby, lze použít pouze takových, které v době realizace díla budou v souladu s platnými i doporučenými českými nebo evropskými normami. Jakékoliv změny oproti zadávací dokumentaci pro provádění stavby musí být odsouhlaseny Objednatelem a stavebním dozorem.
4. Jakost dodávaných materiálů bude dokladována předepsaným způsobem při kontrolních prohlídkách a při předání a převzetí díla nebo jejich částí.
5. Při realizaci díla nesmí Zhotovitel použít jakýkoliv materiál s karcinogenními nebo jinými účinky, které působí negativně na lidské zdraví. V případě zjištění této skutečnosti je povinností Zhotovitele provést náhradu a výměnu i již zabudovaných výrobků a materiálů na své náklady.
6. Zhotovitel je povinen zajistit včasné a odborné provedení všech zkoušek předepsaných platnými českými technickými normami, bezpečnostními předpisy nebo vyžádaných od příslušných kompetentních orgánů.

IX. Staveniště

1. Objednatel předá zhotoviteli staveniště. O jeho předání a převzetí vyhotoví smluvní strany zápis.
2. Obvod staveniště je vymezen projektovou dokumentací. Pokud bude Zhotovitel potřebovat pro realizaci díla prostor větší, zajistí si jej na vlastní náklady.
3. Zhotovitel hradí elektrickou energii, vodné, stočné a další odebraná média. Zhotovitel zabezpečí na své náklady měření jejich odběru.
4. Zhotovitel se zavazuje vyklidit a vyčistit staveniště do doby převzetí díla. Při nedodržení tohoto termínu se Zhotovitel zavazuje uhradit Objednateli veškeré náklady a škody, které mu tím vznikly.
5. Zhotovitel odpovídá za bezpečnost a ochranu zdraví všech osob v prostoru staveniště, dodržování bezpečnostních, hygienických, požárních předpisů, včetně prostorů zařízení staveniště, bezpečnosti silničního provozu v prostoru staveniště.
6. Zhotovitel odpovídá v plném rozsahu za provoz na staveništi.
7. Zhotovitel se zavazuje udržovat na převzatém staveništi pořádek a čistotu, na svůj náklad odstraňovat odpady a nečistoty vzniklé jeho činností, a to v souladu s příslušnými předpisy, zejména ekologickými a o likvidaci odpadů v souladu se zákonem o odpadech a vyhláškou č. 383/2001 Sb., o podrobnostech nakládání s odpady, ve znění pozdějších předpisů bude předložen písemný doklad.
8. Zhotovitel je povinen zajistit hlídání staveniště. Náklady na jeho ostrahu jsou zahrnuty již v ceně.

X. Provádění díla

1. Zhotovitel se zavazuje provést dílo svým jménem a na vlastní zodpovědnost. V případě, že pověří provedením díla jinou osobu, má Zhotovitel odpovědnost, jako by dílo provedl sám.
2. Zhotovitel je povinen ihned po obdržení zadávací projektové dokumentace pro provádění stavby bez zbytečných odkladů prověřit, zda předmětná dokumentace a další závazné podklady a pokyny objednatele týkající se předmětu smlouvy nemají zjevné vady a nedostatky, zda neobsahují nevhodná řešení, materiály, nejsou v rozporu se stanovenými parametry.
3. V případě zjištěných vad je Zhotovitel povinen na ně ihned písemně upozornit Objednatele. Ten se vyjádří, zda budou vady odstraněny či na provedení díla trvá. Pokud se Objednatel rozhodne vady odstranit a jejich odstranění bude trvat déle než jeden týden, dohodnou se Zhotovitel i Objednatel na dalším postupu do doby odstranění vady.
4. Zhotovitel se zavazuje realizovat práce vyžadující zvláštní způsobilost nebo povolení podle příslušných předpisů osobami, které tuto podmínku splňují.
5. Zhotovitel je povinen provedené práce, zabezpečit před poškozením a krádežemi až do předání díla, nebo jeho části Objednateli, a to na vlastní náklady.
6. Zhotovitel vyzve objednatele písemně nejméně 3 pracovní dny předem k prověření kvality prací, jež budou dalším postupem při zhotovování díla zakryty. V případě, že se na tuto výzvu Objednatel

OSTRAVA!!!
RADVANICE
A BARTOVICE

Handwritten signature



- bez vážných důvodů nedostaví, může Zhotovitel pokračovat v provádění díla po předchozím písemném upozornění Objednatele.
7. Zjistí-li Zhotovitel při provádění díla skryté překážky bránící řádnému provedení díla, je povinen to bez odkladu oznámit Objednateli a navrhnout mu další postup.
 8. Zhotovitel je povinen bez odkladu upozornit Objednatele na případnou nevhodnost realizace vyžadovaných prací.
 9. Zhotovitel je povinen závazným prohlášením řádně informovat Objednatele o svých případných subdodavatelích na stavbě a stanovit zodpovědně celkovou dobu trvání prací a činností, včetně případných změn, ve smyslu § 15 odst. 1 písm. a) a b) zákona č. 309/2006 Sb., o zajištění BOZP na stavbách.
 10. Zhotovitel je povinen zajistit při provádění díla dodržení veškerých bezpečnostních opatření a hygienických opatření a opatření vedoucích k požární ochraně prováděného díla, a to v rozsahu a způsobem stanoveným příslušnými předpisy.
 11. Zhotovitel v plné míře zodpovídá za bezpečnost a ochranu zdraví všech osob v prostoru staveniště a zabezpečí jejich vybavení ochrannými pracovními pomůckami. Zhotovitel je povinen na svůj náklad zabezpečit staveniště zejména před vstupem nepovolaných osob, dodržovat hygienické, ekologické a požární předpisy. Všichni pracovníci musí být proškoleni o bezpečnosti práce na stavbě. Zhotovitel je povinen zajistit bezpečnost práce na ochranu zdraví na stavbě podle specifických podmínek.
 12. Zhotovitel je povinen na převzatém staveništi udržovat pořádek a čistotu, sám zajistí skládky na všechny druhy odpadů vznikající při realizaci předmětu díla.
 13. Pokud činností zhotovitele dojde ke způsobení škody Objednateli nebo třetím osobám z titulu opomenutí, nedbalosti nebo neplněním podmínek vyplývajících ze zákona, technických nebo jiných norem nebo vyplývajících z této smlouvy je Zhotovitel povinen bez zbytečného odkladu tuto škodu odstranit a není-li to možné, tak finančně uhradit. Veškeré náklady s tím spojené nese Zhotovitel. Zhotovitel odpovídá i za škodu způsobenou činností těch, kteří pro něj dílo provádějí. Zhotovitel odpovídá za škodu způsobenou okolnostmi, které mají původ v povaze strojů, přístrojů nebo jiných věcí, které Zhotovitel použil nebo hodlal použít při provádění díla.
 14. Zhotovitel zajistí na svůj náklad stavbu tak, aby nedošlo k ohrožování, nadměrnému nebo zbytečnému obtěžování okolí a ke znečišťování komunikací.
 15. Zhotovitel je povinen v průběhu plnění předmětu díla v pravidelných intervalech (zřejmý postup) pořizovat fotografie o průběhu provádění díla. Při předání díla Zhotovitel předá Objednateli pořízené fotografie na CD nosiči.

XI. Stavební deník a kontrolní dny

1. Zhotovitel povede ode dne převzetí staveniště stavební deník, který se skládá z úvodního listu, denních záznamů a příloh.
2. Do stavebního deníku bude zhotovitel zapisovat všechny skutečnosti rozhodné pro plnění smlouvy, zejména údaje o časovém postupu prací a jejich jakosti, důvody odchylek prováděných prací od projektové dokumentace, o provedených zkouškách a další údaje potřebné pro posouzení prací orgány státní správy a Objednatel.
3. Objednatel a jím pověřené osoby (technický dozor stavebníka, autorský dozor, koordinátor BOZP) jsou oprávněny stavební deník kontrolovat a k zápisům připojovat své stanovisko ve lhůtě tří pracovních dnů.
4. Stavební deník, který bude k dispozici na stavbě, mj. obsahuje:
 - a) základní list, ve kterém se uvádí název a sídlo Objednatele, Zhotovitele, projektanta a případné změny těchto údajů,
 - b) základní údaje stavby v souladu s projektovou dokumentací pro provádění stavby,
 - c) přehled smluv včetně dodatků a změn,
 - d) seznam dokladů a úředních opatření týkající se stavby,
 - e) popis a množství provedených prací a jejich časový postup,
 - f) druh použitých materiálů a technologií,

MB



- g) zdůvodnění odchylek v postupech prací a v použitých materiálech oproti projektové dokumentaci pro provádění stavby a další údaje, které souvisí s hospodárností práce,
 - h) stanovení termínů k odstranění zjištěných závad, vad a nedodělků v průběhu výstavby,
 - i) výzvy k účasti na zkouškách.
5. Denní záznamy budou zapisovány do deníku s očíslovanými listy, jednak pevnými, jednak perforovanými pro dva oddělitelné průpisy. Perforované listy budou očíslovány shodně s listy pevnými.
 6. Denní záznamy bude zapisovat a podepisovat stavbyvedoucí (jeho zástupce) v den, kdy práce byly provedeny, nebo kdy nastaly okolnosti, které vyvolaly nutnost zápisu. Při denních záznamech nesmí být vynechána volná místa.
 7. Do deníku je oprávněn provádět záznamy kromě státního stavebního dohledu také technický a autorský dozor Objednatele.
 8. Nesouhlasí-li stavbyvedoucí se záznamem orgánů uvedených v předchozím ustanovení, připojí k jejich záznamu do tří pracovních dnů své vyjádření, pokud tak neučiní, má se za to, že s obsahem záznamu souhlasí.
 9. Nesouhlasí-li Objednatel s obsahem záznamu ve stavebním deníku, vyznačí námitky svým zápisem do stavebního deníku.
 10. Zhotovitel bude odevzdávat Objednateli nebo jeho oprávněnému zástupci první průpis denních záznamů ze stavebního deníku při prováděné kontrolní činnosti. .
 11. Stavební deník vede Zhotovitel ode dne předání a převzetí staveniště do dne dokončení stavby, popřípadě do odstranění vad a nedodělků, zjištěných při kontrolních prohlídkách stavby.
 12. Zápisem ve stavebním deníku nelze obsah smlouvy měnit.
 13. Pro účely kontroly průběhu provádění díla organizuje Objednatel „Kontrolní dny“ v termínech nezbytných pro řádné provádění kontroly, nejméně však jedenkrát za dva týdny. Termíny kontrolních dnů stanoví Objednatel při předání a převzetí staveniště.

XII. Předání díla

1. Objednatel převezme po dokončení dílo.
2. Přejímací řízení bude Objednatelem zahájeno do 3 pracovních dnů po obdržení písemné výzvy Zhotovitele a ukončeno nejpozději do 2 dnů ode dne zahájení.
3. O předání díla, nebo jeho části pořídí Zhotovitel a Objednatel zápis, ve kterém se mimo jiné uvede soupis :
 - a) označení díla,
 - b) označení Objednatele a Zhotovitele díla,
 - c) číslo a datum uzavření smlouvy o dílo,
 - d) zahájení a dokončení prací na zhotovovaném díle, nebo jeho části,
 - e) prohlášení Objednatele, že dílo, nebo jeho část přejímá,
 - f) datum a místo sepsání zápisu,
 - g) jména a podpisy zástupců Objednatele a Zhotovitele,
 - h) seznam převzaté dokumentace,
 - i) soupis nákladů od zahájení po dokončení díla,
 - j) termín vyklizení staveniště (při předání celého díla),
 - k) datum ukončení záruky na dílo (při předání celého díla),
 - l) soupis vad a nedodělků s termínem jejich odstranění.
4. Zhotovitel a Objednatel jsou oprávněni uvést v zápise cokoli, co budou považovat za nutné.
5. Zhotovitel zároveň předá Objednateli doklady o řádném provedení díla, nebo jeho části dle technických norem a předpisů, atesty použitých materiálů (průkazné zkoušky), výsledky provedených „kontrolních zkoušek“, jakožto i záruční listy, revizní zprávy včetně prohlášení o shodě, dokumentaci skutečného provedení stavby ve dvou vyhotoveních se zakreslením všech změn, podle skutečného stavu prováděných prací autorizovanou Zhotovitelem a autorským dozorem podle této smlouvy, stavební deník včetně dokladu o likvidaci odpadu.

OSTRAVA!!!
RADVANICE
A BARTOVICE

AWB



6. Součástí předávacího protokolu musí být i doklady uvedené v bodě 5. tohoto článku a závěrečný výstupní protokol. Objednatel se zavazuje převzít dílo na základě protokolu o předání a převzetí předmětu smlouvy i s případnými drobnými nedodělkami, které samy o sobě, nebo ve spojení s jinými nebrání provozu díla jako celku s tím, že v předmětném zápise o předání a převzetí budou Zhotoviteli stanoveny závazné termíny k jejich odstranění.
7. Po podepsání předmětného protokolu oprávněnými zástupci obou smluvních stran, považují se veškerá opatření a lhůty v něm uvedené za dohodnuté, pokud některá ze stran neuvede, že s určitými jeho body nesouhlasí. Jestliže jsou Objednatel v zápise vady popsány nebo uvedeny, jak se projevují, platí, že tím současně požaduje po Zhotoviteli jejich bezplatné odstranění. Za vady, které se projevily po odevzdání díla, zodpovídá Zhotovitel v rozsahu sjednané záruky.
8. V případě, že Objednatel řádně dokončené dílo nepřevzme, uvede v zápise i protokolu oprávněný důvod jeho nepřevzetí. Po odstranění nedostatků, pro které Objednatel odmítl dílo převzít, opakuje se přejímací řízení v nezbytném nutném rozsahu. Z opakované přejímky sepíše smluvní strany dodatek k předmětnému zápisu o předání a převzetí díla, v němž Objednatel prohlásí, že dílo nebo jeho dohodnutou část od Zhotovitele přejímá.
9. Zástupci smluvních stran, kteří jsou zmocnění k přejímání a předávání díla, budou uvedeni ve stavebním deníku.

XIII. Záruční podmínky a vady díla

1. Zhotovitel odpovídá za úplnost a funkčnost díla, za jeho kvalitu, která bude odpovídat projektové dokumentaci pro provádění stavby, platným technickým normám, standardům a podmínkách výrobců a dodavatelů materiálů a výrobků, platných v České republice v době jeho realizace.
2. Zhotovitel odpovídá za vady, jež má dílo v době předání a převzetí, kolaudační vady a vady, které se projeví v záruční době.
3. Za vady díla, které se projeví po záruční době, odpovídá Zhotovitel jen tehdy, pokud jejich příčinou bylo prokazatelné porušení jeho povinností.
4. Zhotovitel poskytuje záruku na provedené dílo v délce 60 měsíců. Na ostatní dodávky materiálů a zařízení poskytuje Zhotovitel záruku v délce 24 měsíců, pokud výrobky, zařízení nenabízí delší záruční lhůtu, podle záručních listů jednotlivých dodavatelů.
5. Záruční doba začíná plynout ode dne řádného předání a převzetí celého díla nebo jeho částí bez vad a nedodělků Objednatel. Záruka na část díla však neskončí dříve než záruka na celé dílo.
6. Vyskytne-li se v průběhu záruční doby na provedeném díle vada nebo při kolaudačním řízení, Objednatel písemně oznámí Zhotoviteli vadu popíše a uvede, jak se projevuje. Jakmile Objednatel odeslal toto písemné oznámení, má se za to, že požaduje bezplatné odstranění vady.
7. Zhotovitel započne s odstraněním vady nejpozději do 2 pracovních dnů ode dne doručení písemného oznámení o vadě, pokud se smluvní strany nedohodnou jinak. V případě havárie započne s odstraněním vady ihned, jinak zajistí Objednatel odstranění vady na náklady Zhotovitele u jiné firmy. Vada bude odstraněna nejpozději do 5 pracovních dnů od započetí prací, pokud se smluvní strany nedohodnou jinak. Pro termíny odstraňování vad dle tohoto ustanovení budou respektovány technologické lhůty a klimatické podmínky pro provádění prací.
9. Objednatel je povinen umožnit Zhotoviteli odstranění vady.
10. Provedenou opravu vady Zhotovitel Objednateli předá písemně a na provedenou opravu poskytne Zhotovitel záruku ve stejné délce jako v odst. 4 tohoto článku smlouvy.
11. Záruční lhůta neběží po dobu, po kterou Objednatel nemohl předmět díla užívat pro vady díla, za které Zhotovitel odpovídá.

XIV. Odpovědnost za škodu

1. Odpovědnost za škodu na zhotoveném díle, nebo jeho části nese Zhotovitel v plném rozsahu až do dne předání a převzetí celého díla bez vad a nedodělků. Pokud činností Zhotovitele dojde ke způsobení škody, včetně škody na zdraví, Objednateli nebo jiným subjektům z titulu opomenutí, nedbalostí nebo nesplněním podmínek vyplývajících ze zákona, ČSN nebo vyplývajících z této

OSTRAVA!!!
RADVANICE
A BARTOVICE



smlouvy, je Zhotovitel povinen bez zbytečného odkladu škodu odstranit a není-li možné, tak finančně uhradit. Veškeré náklady s tímto spojené nese Zhotovitel. Toto ustanovení se nevztahuje na případ, kdy Objednatel předanou část začal užívat před předáním celého díla.

2. Zhotovitel je povinen učinit veškerá opatření potřebná k odvrácení škody, nebo jejich zmírnění.
3. Zhotovitel je povinen nahradit Objednateli v plné výši škodu, která vznikla při realizaci díla nebo v jeho v souvislosti jako důsledek porušení povinností a závazků zhotovitele dle této smlouvy.

XV. Sankční ujednání

1. Zhotovitel je povinen zaplatit Objednateli smluvní pokutu ve výši 0,1 % z ceny díla (bez DPH) za každý i započatý den prodlení s předáním díla bez vad a nedodělků.
2. Za vady předmětu díla odpovídá Zhotovitel v rozsahu stanoveném v § 560 a násl. obchodního zákoníku.
3. V případě prodlení s vyklizením a vyčištěním staveniště se Zhotovitel zavazuje uhradit smluvní pokutu ve výši 5.000,-- Kč za každý i započatý den prodlení.
4. V případě nedodržení termínu k odstranění drobných vad a nedodělků zjištěných při předání a převzetí díla je Zhotovitel povinen zaplatit Objednateli smluvní pokutu ve výši 5.000,--Kč za každý i započatý den prodlení a zjištěný případ.
5. V případě nedodržení termínu k odstranění vad zjištěných při případné kolaudaci stavby je Objednatel oprávněn vyúčtovat smluvní pokutu ve výši 5.000,-- Kč za každý i započatý den prodlení a zjištěný případ.
6. V případě nedodržení termínu k odstranění vady, která se projevila v záruční době, je Objednatel oprávněn účtovat Zhotoviteli smluvní pokutu ve výši 5.000,-- Kč za každý i započatý den prodlení a zjištěný případ.
7. Zhotovitel je povinen zaplatit Objednateli smluvní pokutu ve výši 5.000,-- Kč za každý prokazatelně zjištěný případ hrubého nedodržení pořádku na pracovišti (ohrožující bezpečnost práce). Pokuta bude vyúčtována až poté, kdy Zhotovitel zjištěné nedostatky zapsané ve stavebním deníku Objednatel nebo jeho oprávněným zástupcem ve stanoveném dodatečném termínu neodstraní.
8. V případě, že závazek provést dílo zanikne před řádným ukončením díla, nezaniká nárok na smluvní pokutu, pokud vznikl dřívějším porušením povinnosti.
9. Zánik závazku pozdním plněním neznamená zánik nároku na smluvní pokutu za prodlení s plněním.
10. Smluvní pokuty sjednané touto smlouvou zaplatí povinná strana nezávisle na zavinění a na tom, zda a v jaké výši vznikne druhé straně škoda, kterou lze vymáhat samostatně.
11. Smluvní pokuty se nezapočítávají na náhradu případně vzniklé škody.
12. Smluvní pokuty je Objednatel oprávněn započíst proti pohledávce zhotovitele.
13. V případě, že bude zjištěno, že stavební deník není přístupný v pracovní době na stavbě, bude Objednatel účtována smluvní pokuta ve výši 1.000,-- Kč za každý zjištěný případ.

XVIII. Závěrečná ujednání

1. Doložka platnosti právního úkonu dle § 41 zákona č.128/2000 Sb., o obcích (obecní zřízení), ve znění pozdějších předpisů: k uzavření této smlouvy má Objednatel udělen souhlas radou městského obvodu, usnesením č. 1369/58/13 ze dne 21. května 2013, kterým bylo rozhodnuto o výběru nejvhodnější nabídky veřejné zakázky na stavební práce a o uzavření smlouvy o dílo se Zhotovitelem: Bystron group a.s., se sídlem Ostrava - Přívoz, Chopinova 576/1, PSČ 702 00, IČ: 27800466 za nejvyšší přípustnou cenu 4.081.915,-- Kč bez DPH.
2. Tato smlouva nabývá účinnosti dnem uzavření smlouvy.
3. Změnit, nebo doplnit tuto smlouvu mohou smluvní strany pouze formou písemných dodatků, které budou vzestupně číslovány, výslovně prohlášeny za dodatek této smlouvy a podepsány oprávněnými zástupci smluvních stran.
4. Smluvní strany mohou ukončit smluvní vztah písemnou dohodou.

MB



5. Smluvní strany mohou smlouvu vypovědět písemnou výpovědí se 14-ti denní výpovědní lhůtou, která začíná běžet dnem doručení druhé smluvní straně.
6. V případě zániku závazku před řádným splněním díla je Zhotovitel povinen ihned předat Objednateli nedokončené dílo, včetně věcí, které opatřil a které jsou součástí díla a uhradit případně vzniklou škodu. Objednatel je povinen uhradit Zhotoviteli cenu věcí, které opatřil a které se staly součástí díla. Smluvní strany uzavřou dohodu, ve které upraví vzájemná práva a povinnosti.
7. Smluvní strany se zavazují, že jakékoliv informace, které se dovědí v souvislosti s plněním předmětu smlouvy, nebo které jsou obsahem předmětu smlouvy, neposkytnou třetím osobám.
8. Zhotovitel nemůže bez souhlasu Objednatele postoupit svá práva a povinnosti plynoucí ze smlouvy třetí osobě.
9. Pro případ, že kterékoliv ustanovení této smlouvy oddělitelné od ostatního obsahu se stane neúčinným nebo neplatným, smluvní strany se zavazují bez zbytečných odkladů nahradit takové ustanovení novým. Případná neplatnost některého z ustanovení této smlouvy nemá za následek neplatnost ostatních ustanovení.
10. Zhotovitel se zavazuje účastnit se na základě pozvánky Objednatele všech jednání týkajících se předmětu díla.
11. Písemnosti se považují za doručené i v případě, že kterákoliv ze smluvních stran její doručení odmítne, či jinak znemožní.
12. Smluvní strany shodně prohlašují, že si tuto smlouvu před jejím podpisem přečetly a že byla uzavřena po vzájemném projednání podle jejich pravé a svobodné vůli určitě, vážně a srozumitelně, nikoliv v tísní nebo za nápadně nevýhodných podmínek a že se dohodly o celém jejím obsahu, což stvrzují svými podpisy.
13. Vše, co bylo dohodnuto před uzavřením smlouvy, je právně irelevantní a mezi smluvními stranami platí jen to, co je dohodnuto v této písemné smlouvě.
14. Zhotovitel je povinen poskytovat objednateli veškeré informace, doklady apod. písemnou formou.
15. Osoby podepisující tuto smlouvu svým podpisem ztvrdí platnost svých jednatelejších oprávnění.
16. Smlouva je vyhotovena ve třech stejnopisech s platností originálu podepsaných oprávněnými zástupci smluvních stran, přičemž Objednatel obdrží dvě a Zhotovitel jedno vyhotovení.
17. Přílohy smlouvy: příloha č. 1 – Kalkulace nákladů
příloha č. 2 – Harmonogram výstavby díla
příloha č. 3 – Seznam subdodavatelů

Za Objednatele

Datum: 14-06-2013

Místo: OSTRAVA
STATUTÁRNÍ
MĚSTO OSTRAVA
Městský obvod
Radvanice a Bartovice

Mgr. Šárka Tekielová
starostka

Za Zhotovitele

Datum: 14.6.2013

Místo: OSTRAVA

Michal Bystron
člen představenstva

Bystron
GROUP

BYSTRON Group a.s.
Chopinova 576/1
Ostrava-Přivoz
Tel.: +420 596 135 305
GSM: +420 777 813 873
IČ: 27800466
DIČ: CZ27800466

②

5

Plná moc

Já, níže podepsaná:

BYSTRON Group a.s.

se sídlem Chopinova 576/1, Ostrava, Přívoz, 702 00

IČ: 27800466

jednající členem představenstva Michalem Bystroněm
zapsána v OR vedeném KS Ostrava, v oddíle B, č.vl.3238

zmocňuji tímto:

Ing. Roman Moldrzyk

Bydliště: Husitská 2074, Rychvald

R.Č.:750128/5077

aby mne zastupoval a všechny právní úkony činil při obchodní činnosti zmocnitele v rámci předmětu podnikání zmocnitele a činností souvisejících, tj. zejména k veškerým jednáním s obchodními partnery včetně uzavírání smluv o dílo a smluv kupních a všech jednáních s realizací těchto smluv souvisejících, k veškerým jednáním souvisejícím s účastí zmocnitele ve výběrových řízení a souvisejících s účastí zmocnitele na veřejných zakázkách, to vše i tehdy, když je podle právních předpisů zapotřebí zvláštní plné moci.

Tato plná moc se nevztahuje k právním úkonům, kterým dochází k zcizování a zatěžování nemovitostí, smluv o půjčce a o úvěru, vystavování a akceptaci směnec a přebírání ručitelenských závazků.

V Ostravě dne 10. 12. 2012

Bystron
GROUP

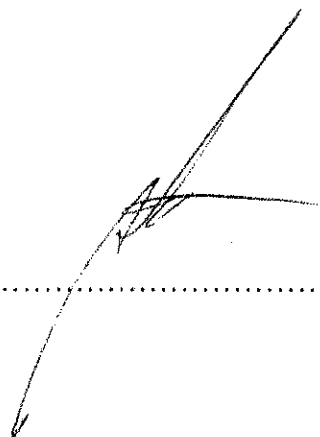
BYSTRON Group a.s.
Chopinova 576/1
Ostrava-Přívoz
Tel.: +420 596 135 305
GSM: +420 777 813 873
IČ: 27800466
DIČ: CZ27800466

.....

BYSTRON Group a.s.

Zmocnění v plném rozsahu přijímám

.....



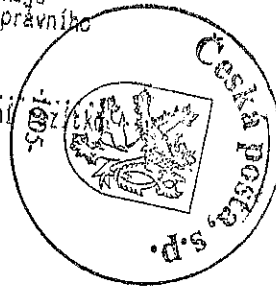
Ověřovací doložka pro vidinaci
Podle ověřovací knihy pošty: Ostrava 48 Poř.č.: 70048-017-0689

Tato úplná kópie, obsahující 1 stran souhlasí doslovně
s předloženou listinou, z níž byla pořízena a tato listina je
prvopis, obsahující 1 stran.

Listina, z níž je vidimovaná listina pořízena, neobsahuje
viditelný zajišťovací prvek, jenž je součástí obsahu právního
významu této listiny.

Ostrava 48 dne 10.06.2013
Andriáš Karel

Karel
Podpis, Úřední




SLEPÝ ROZPOČET

Rozpočet	13-007b	stavební úpravy BD Revírní 3,5 - Os	JKSO	803.5
Objekt	Název objektu		SKP	
13-007b	BD Revírní 3,5 - Ostrava-Radvanice		Měrná jednotka	
Stavba	Název stavby		Počet jednotek	
13-007	Stavební úpravy BD		Náklady na m.j.	0
Projektant	Atelier38 s.r.o.		Typ rozpočtu	
Zpracovatel projektu	Atelier38 s.r.o.			
Objednatel				
Dodavatel			Zakázkové číslo	13-007
Rozpočtoval			Počet listů	

ROZPOČTOVÉ NÁKLADY

Základní rozpočtové náklady		Ostatní rozpočtové náklady		
Z	HSV celkem	1 393 557	Ztížené výrobní podmínky	0
R	PSV celkem	2 190 609	Oborová přírážka	0
R	M práce celkem	425 603	Přesun stavebních kapacit	0
N	M dodávky celkem	0	Mimostaveništní doprava	0
ZRN	celkem	4 009 769	Zařízení staveniště - ochrana materiálů, pracovník	60 147
			Provoz investora - BD během prací obydlen	0
HZS		12 000	Kompletační činnost (IČD)	0
ZRN+HZS		4 021 769	Ostatní náklady neuvedené	0
ZRN+ost.náklady+HZS		4 081 915	Ostatní náklady celkem	60 147

Vypracoval	Za zhotovitele	Za objednatele
Jméno :	Jméno :	Jméno :
Datum :	Datum : 8.4.2013	Datum :
Podpis :	Podpis:	Podpis:
	 Bystroň Group a.s. Chopinova 576/1 Ostrava-Přívov Tel.: +420 596 135 805 GSM: +420 777 813 873 IČ: 27800466 DIČ: CZ27800466	
Základ pro DPH	15,0 %	4 081 915 Kč
DPH	15,0 %	612 287 Kč
Základ pro DPH	0,0 %	0 Kč
DPH	0,0 %	0 Kč
CENA ZA OBJEKT CELKEM		4 694 203 Kč

Poznámka :

Ve výkazu výměr je v oddíle 95 započtena položka - Frézování komínových průduchů. Tuto položku použít jen v případě, že komínové průduchy budou ve velmi špatném stavu - zaneseny a ucpány, a jinou (levnější) metodou je nelze vyčistit. Pak účtovat dle skutečně provedených prací.

Stavba :	13-007 Stavební úpravy BD	Rozpočet :	13-007b
Objekt :	13-007b BD Revírní 3,5 - Ostrava-Radvanice		stavební úpravy BD Revírní 3,5 - Ostrava

REKAPITULACE STAVEBNÍCH DÍLŮ

Stavební díl	HSV	PSV	Dodávka	Montáž	HZS
1 Zemní práce	76 406	0	0	0	0
18 Povrchové úpravy terénu	2 076	0	0	0	0
27 Základy	8 358	0	0	0	0
3 Svislé a kompletní konstrukce	44 046	0	0	0	0
56 Podkladní vrstvy komunikací a zpevněných p	11 730	0	0	0	0
59 Dlažby a předlažby komunikací	28 607	0	0	0	0
61 Úpravy povrchů vnitřní	89 014	0	0	0	0
62 Úpravy povrchů vnější	608 876	0	0	0	0
91 Doplnující práce na komunikaci	23 257	0	0	0	0
94 Lešení a stavební výtahy	66 330	0	0	0	0
95 Dokončovací konstrukce na pozemních stavb	368 495	0	0	0	12 000
96 Bourání konstrukcí	24 605	0	0	0	0
99 Staveništní přesun hmot	9 793	0	0	0	0
711 Izolace proti vodě	0	17 189	0	0	0
712 Živičné krytiny	0	4 474	0	0	0
713 Izolace tepelné	0	91 887	0	0	0
720 Zdravotechnická instalace	0	24 845	0	0	0
730 Ústřední vytápění	0	1 101 079	0	0	0
762 Konstrukce tesařské	0	138 778	0	0	0
764 Konstrukce klempířské	0	512 107	0	0	0
766 Konstrukce truhlářské	0	81 653	0	0	0
767 Konstrukce zámečnické	0	31 200	0	0	0
769 Otvorové prvky z plastu	0	118 220	0	0	0
781 Obklady keramické	0	19 542	0	0	0
783 Nátěry	0	21 307	0	0	0
784 Malby	0	20 142	0	0	0
799 Ostatní	0	8 186	0	0	0
M21 Elektromontáže	0	0	0	425 603	0
D96 Přesuny suti a vybouraných hmot	31 965	0	0	0	0
CELKEM OBJEKT	1 393 557	2 190 609	0	425 603	12 000

VEDLEJŠÍ ROZPOČTOVÉ NÁKLADY

Název VRN	Kč	%	Základna	Kč
Ztížené výrobní podmínky			3 584 165	0
Oborová přírážka			3 584 165	0
Přesun stavebních kapacit			3 584 165	0
Mimostaveništní doprava			3 584 165	0
Zařízení staveniště - ochrana materiálů, pracovník		1,5	4 009 769	60 147
Provoz investora - BD během prací obydlen			4 009 769	0
Kompletační činnost (IČD)			4 009 769	0
Rezerva rozpočtu			4 009 769	0
CELKEM VRN				60 147

MO

Slepý rozpočet

Stavba :	13-007 Stavební úpravy BD	Rozpočet: 13-007b
Objekt :	13-007b BD Revírní 3,5 - Ostrava-Radvanice	stavební úpravy BD Revírní 3,5 - Ostrava-Radvanice

P.č.	Číslo položky	Název položky	MJ	množství	cena / MJ	celkem (Kč)
Díl: 1						
Zemní práce						
1	113107112R00	Odstranění podkladu pl. 200 m ² , kam. těžené tl. 20 cm	m ²	89,37	76,00	6 791,93
		BP pozn. č.3 - okap. chodník:0,60*(11,0+30,2+10,6+2,0)		32,28		
		BP pozn. č.4 - přístup. chodník:1,50*(29,2+1,7) + 1,55*1,75		49,06		
		1,50*(3,425+1,925)		8,03		
2	113107171U00	Odstráň podklad -200m ² beton 15cm chodníky	m ²	89,37	108,00	9 651,69
		BP pozn. č.3 - okap. chodník:0,60*(11,0+30,2+10,6+2,0)		32,28		
		BP pozn. č.4 - přístup. chodník:1,50*(29,2+1,7) + 1,55*1,75		49,06		
		1,50*(3,425+1,925)		8,03		
3	119001401R00	Dočasné zajištění ocelového potrubí do DN 200 mm	m	22,00	206,00	4 532,00
		vodovodní přípojka:2*2		4,00		
		plyn:2*1,5+15		18,00		
4	119001411R00	Dočasné zajištění betonového potrubí do DN 200 mm	m	11,00	264,00	2 904,00
		kanalizace:4*2,0+3*1,0		11,00		
5	119001421R00	Dočasné zajištění kabelů - do počtu 3 kabelů	m	2,00	5,00	10,00
		elektropřípojka:2		2,00		
6	120902112R00	Bourání zdiva z betonu prostého	m ³	3,46	1 300,00	4 492,80
		BP pozn. č. Z:0,30*(5,70+1,5)*1,6		3,46		
7	132201201R00	Hloubení rýh šířky do 200 cm v hor.3 do 100 m ³ odkop objektu	m ³	90,53	450,00	40 738,50
		sever:1,25*0,90*12,0		13,50		
		východ:1,25*0,90*31,0		34,88		
		jih:1,25*0,90*12,0/2		6,75		
		západ:1,20*0,90*31,0		33,48		
		základ opěrné zidky - 1.PP:1,0*0,25*(1,7+6,0)		1,93		
8	162701101R00	Vodorovné přemístění výkopku z hor.1-4 do 6000 m	m ³	2,00	165,00	330,00
9	162702199R00	Poplatek za skládku zeminy	m ³	2,00	66,00	132,00
10	175103111R00	Obsyp objektu	m ³	88,61	77,00	6 822,59
		sever:1,25*0,90*12,0		13,50		
		východ:1,25*0,90*31,0		34,88		
		jih:1,25*0,90*12,0/2		6,75		
		západ:1,20*0,90*31,0		33,48		
Celkem za 1 Zemní práce						76 405,51
Díl: 18						
Povrchové úpravy terénu						
11	182001121R00	Plošná úprava terénu, nerovnosti do 15 cm v rovině	m ²	129,76	11,00	1 427,39
		NP pozn. č.T6 - okap. chodník:1,50*(11,0+30,2+10,6+2,0)		80,70		
		NP pozn. č.T5 - přístup. chodník:1,50*(29,2+1,7) + 1,55*1,75		49,06		
		0				
12	183403153R00	Obdělání půdy hrabáním, v rovině	m ²	129,76	5,00	648,81
Celkem za 18 Povrchové úpravy terénu						2 076,20
Díl: 27						
Základy						
13	274321117R00	Železobeton zákl. pásů z cem. portlandských C 25/30	m ³	2,02	2 200,00	4 446,86
		základ opěrné zidky - 1.PP:1,0*0,25*(1,7+6,0)*1,05		2,02		
14	274361214R00	Výztuž základových pásů do 12 mm z oceli 10 505	t	0,18	21 500,00	3 910,85
		základ opěrné zidky - 1.PP - odhad 90kg/m ² :2,0213*0,09		0,18		
Celkem za 27 Základy						8 357,71
Díl: 3						
Svislé a kompletní konstrukce						
15	310235251R00	Zazdívka otvorů pl.0,0225 m ² cihlami, tl.zdi 45 cm	kus	24,00	99,00	2 376,00
		BP pozn. č.19:3*4		12,00		
		odkouření lokálních topidel:3*4		12,00		
16	310239211RT2	Zazdívka otvorů plochy do 4 m ² cihlami na MVC s použitím suché maltové směsi	m ³	1,00	3 600,00	3 600,00

Slepý rozpočet

Stavba :	13-007 Stavební úpravy BD	Rozpočet: 13-007b
Objekt :	13-007b BD Revírní 3,5 - Ostrava-Radvanice	stavební úpravy BD Revírní 3,5 - Ostrava-Radvanice

P.č.	Číslo položky	Název položky	MJ	množství	cena / MJ	celkem (Kč)
		BP pozn. č.T5:1		1,00		
17	310239411RT1	Zazdívká otvorů plochy do 4 m2 cihlami na MC s použitím suché maltové směsi	m3	1,17	3 600,00	4 212,00
		BP pozn. č.O3:2*(0,45*1,30*1,0)		1,17		
18	311321411R00	Železobeton nadzákladových zdí C 25/30 (B 30)	m3	3,19	2 200,00	7 027,02
		základ opěrné zídky - 1.PP:1,30*0,30*(1,8+6,0)*1,05		3,19		
19	311351105R00	Bednění nadzákladových zdí oboustranné - zřízení	m2	22,28	380,00	8 466,40
		základ opěrné zídky - 1.PP:1,30*2*(1,8+6,0) +2		22,28		
20	311351106R00	Bednění nadzákladových zdí oboustranné-odstranění	m2	22,28	70,00	1 559,60
21	311361821R00	Výztuž nadzákladových zdí z betonářské oceli 10505	t	0,29	21 500,00	6 181,25
		základ opěrné zídky - 1.PP - odhad 90kg/m3:3,1941*0,09		0,29		
22	317944311RT3	Válcované nosníky do č.12 osazené do otvorů včetně dodávky profilu I č.12	t	0,10	26 000,00	2 493,40
		BP pozn. č. 14 a 26 - NP pozn. K11:(1*2*0,70 + 3*2*1,10)*0,0111*1,08		0,10		
23	346244481R00	Plentování ocelových nosníků	m2	0,96	500,00	480,00
		BP pozn. č. 14 a 26 - NP pozn. K11:(1*2*0,70 + 3*2*1,10)*0,12		0,96		
24	3-01	protipožární opatření - EI45 DP1 za novými rozvaděči RE1 + RE2 ze strany bytů	m2	15,30	500,00	7 650,00
		výkres 010, 011 a 012:3*2*(2*0,50*2,55)		15,30		
Celkem za 3 Svislé a kompletní konstrukce						44 045,67
Díl: 56	Podkladní vrstvy komunikací a zpevněných ploch					
25	564231111R00	Podklad ze šterkopísku po zhuštění tloušťky 10 cm	m2	94,04	55,00	5 171,99
		NP pozn.č. T5 - přístup, chodník:(1,50*(29,2+1,7) + 1,55*1,75)*1,1		53,97		
		:1,50*(3,425+1,925)*1,1		8,83		
		NP pozn. č.T6 - okap, chodník:0,50*(1,5+11,0+30,2+10,6+2,0+1,5)*1,1		31,24		
26	564831111R00	Podklad ze šterkodrti po zhuštění tloušťky 10 cm	m2	86,29	76,00	6 558,04
		NP pozn.č. T5 - přístup, chodník:(1,50*(29,2+1,7) + 1,55*1,75)		49,08		
		:1,50*(3,425+1,925)*1,1		8,83		
		NP pozn. č.T6 - okap, chodník:0,50*(1,5+11,0+30,2+10,6+2,0+1,5)		28,40		
Celkem za 56 Podkladní vrstvy komunikací a zpevněných ploch						11 730,03
Díl: 59	Dlažby a předlažby komunikací					
27	596215020R00	Kladení zámkové dlažby tl. 6 cm do drtě tl. 3 cm	m2	57,09	166,00	9 476,53
		V položce jsou zakalkulovány i náklady na dodání hmot pro lože a na dodání téhož materiálu pro výplň spár. V položce nejsou zakalkulovány náklady na dodání dlaždic				
		NP pozn.č. T5 - přístup, chodník:1,50*(29,2+1,7) + 1,55*1,75		49,06		
		:1,50*(3,425+1,925)		8,03		
28	596811111RT4	Kladení dlaždic kom.pro pěši, lože z kameniva těž, včetně dlaždic betonových HBB 50/50/5 cm	m2	28,40	395,00	11 218,00
		V položce jsou zakalkulovány i náklady na dodání hmot pro lože a na dodání téhož materiálu pro výplň spár. V položce jsou zakalkulovány náklady na dodání dlaždic				
		NP pozn. č.T6 - okap, chodník:0,50*(1,5+11,0+30,2+10,6+2,0+1,5)		28,40		
29	59245309x	Dlažba zámková přírodní tl.40mm	m2	59,94	132,00	7 912,33
		NP pozn.č. T5 - přístup, chodník:(1,50*(29,2+1,7) + 1,55*1,75) *1,05		51,52		
		:1,50*(3,425+1,925) *1,05		8,43		
Celkem za 59 Dlažby a předlažby komunikací						28 606,86
Díl: 61	Úpravy povrchů vnitřní					
30	611471413R00	Úprava stropů aktiv. štukem s přísadou, tl. 2-3 mm	m2	214,68	95,00	20 394,13

Slepý rozpočet

Stavba :	13-007 Stavební úpravy BD	Rozpočet: 13-007b
Objekt :	13-007b BD Revírní 3,5 - Ostrava-Radvanice	stavební úpravy BD Revírní 3,5 - Ostrava-Radvanice

P.č.	Číslo položky	Název položky	MJ	množství	cena / MJ	celkem (Kč)
		NP pozn. č. T1:2*7,8+2*8,3+(7,9+22,4)+(7,8+2,0)+(6,0+11,2)+(5,0+34,5)+(20,0+16,0) 12,4+18,8 +5		165,00 36,20		
		NP pozn. č. T2:1,1*(0,3+5,5+0,6+2,5+0,45+2,6+0,3)		13,48		
31	611481113R00	Potažení stropů sklotextilní výztužnou sítkou	m2	214,68	105,00	22 540,88
		NP pozn. č. T1:2*7,8+2*8,3+(7,9+22,4)+(7,8+2,0)+(6,0+11,2)+(5,0+34,5)+(20,0+16,0) 12,4+18,8 +5		165,00 36,20		
		NP pozn. č. T2:1,1*(0,3+5,5+0,6+2,5+0,45+2,6+0,3)		13,48		
32	612409991R00	Začištění omítek kolem oken,dveří apod.	m	57,00	55,00	3 135,00
		NP pozn. č. 01:18*(2*0,6+0,9)		37,80		
		NP pozn. č. 02 :2*(3*0,6)		3,60		
		NP pozn. č. 03:4*(3*1,3)		15,60		
33	612425931R00	Omítka vápenná vnitřního ostění - štuková	m2	22,80	300,00	6 840,00
		NP pozn. č. 01:18*(2*0,6+0,9)*0,4		15,12		
		NP pozn. č. 02 :2*(3*0,6)*0,4		1,44		
		NP pozn. č. 03:4*(3*1,3)*0,4		6,24		
34	612471413R00	Úprava vnitřních stěn aktivovaným štukem s přísad.	m2	376,78	95,00	35 794,10
		prostor schodiště:2*(2*(4,5+2,3)*11,4)		310,08		
		2*(1,15*2,8*5 + 5*2,30*1,2 + 2,3*1,5)		66,70		
35	615481111R00	Potažení válc.nosníků rabic,pletivem a posítk MC	m2	2,00	155,00	310,00
		BP pozn. č. 14 a 26 - NP pozn. K11:(1*2*0,70 + 3*2*1,10)*0,25		2,00		
Celkem za		61 Úpravy povrchů vnitřní				89 014,10
Díl:	62	Úpravy povrchů vnější				
36	620991121R00	Zakrývání výplní vnějších otvorů z lešení	m2	152,24	5,00	761,20
		Položka je určena pro zakrývání výplní vnějších otvorů s rámy a zárubněmi, zábradlí, předmětů, oplechování apod., která se zřizují ještě před úpravami povrchu, před jejich znečištěním při úpravách povrchu prováděné z lešení. Položka je určena pro zakrývání jakýmkoliv způsobem. Množství měrných jednotek se určuje v m2 plochy.Odkrytí je v položce započteno.				
		okna:18*0,90*0,75 + 2*0,60*0,60 + 4*1,30*1,30		19,63		
		(3*8)*(1,3*1,3) + (3*4)*(1,8*1,3) + (3*4)*(1,2*1,3)		87,36		
		dveře:2*1,5*2,1 + 0,8*2,0		7,90		
		oplechování:0,40*(4*1,35+(3*8)*1,35+(3*4)*1,85+(3*4)*1,25)		30,00		
		2*1,05*3,5		7,35		
37	622405912U00	KZS soklová lišta tl 1mm	m	79,40	36,00	2 858,40
		dodávka s osazením (2*(29,20+10,5))		79,40		
38	6224213_1	Kontaktní zateplovací systém XPS tl 100mm	m2	124,22	490,00	60 865,45
		Položka obsahuje: nanesení lepicího tmele na izolační desky, nalepení desek, zajištění talířovými hmoždinkami s ocel. trnem (6 ks/m2), přebroušení desek, natažení stěrky, vtažení výztužné tkaniny (1,15 m2/m2), přehlazení stěrky. (Díle ETAG 004, CZB třída A, ČSN 732901)				
		pohledy 016 a 017:				
		sever:1,50*10,5		15,75		
		východ:1,70*29,2		49,64		
		jih:1,70*10,5 + 0,6*4,0		20,25		
		západ:1,70*(29,2-2*2,9)		39,78		
		-okna:-18*0,84*0,54		-8,16		
		stříška:2*(0,9*2,9 + 0,3*2,9)		6,96		
39	6224213_3	Kontaktní zateplovací systém EPS F tl.140 mm systém umožňující aplikaci tmavých barev !!!	m2	613,25	441,00	270 443,25

Slepý rozpočet

Stavba :	13-007 Stavební úpravy BD	Rozpočet: 13-007b
Objekt :	13-007b BD Revírní 3,5 - Ostrava-Radvanice	stavební úpravy BD Revírní 3,5 - Ostrava-Radvanice

P.č.	Číslo položky	Název položky	MJ	množství	cena / MJ	celkem (Kč)
		Položka obsahuje: nanášení lepicího tmelu na izolační desky, nalepení desek, zajištění talířovými hmoždinkami s ocel. trnem (6 ks/m ²), přebroušení desek, natažení stěrky, vtažení výztužné tkaniny (1,15 m ² /m ²), přehlazení stěrky. (Dle ETAG 004, CZB třída A, ČSN 732901)				
		pohledy 016 a 017:9,1*(2*(29,2+10,5))		722,54		
		2* (0,4*(2,5*2))		4,00		
		-okna:-(18*0,90*0,75 + 2*0,60*0,60 + 4*1,30*1,30)		-19,63		
		-((3*8)*(1,3*1,3) + (3*4)*(1,8*1,3) + (3*4)*(1,2*1,3))		-87,36		
		-dveře:-(2*1,5*2,1)		-6,30		
40	622421491R00	Doplňky zatepl. systémů, rohová lišta s okapničkou lišta nadpraží - podomítkové provedení s tkaninou a odkapovou hranou pro přetažení omítkovinou, dodávka a montáž	m	185,60	19,00	3 526,40
		okna:18*0,90 + 2*0,60 + 4*1,30		22,60		
		(3*8)*(1,3) + (3*4)*(1,8) + (3*4)*(1,2)		67,20		
		dveře:2*1,5 + 0,8		3,80		
		stříška nad vstupem:2* (2*0,50+2,9)		7,80		
		fřmsa:2*(30,4+11,7)		84,20		
41	622421492R00	Doplňky zatepl. systémů, okenní lišta s tkaninou APU lišta s tkaninou a odlamovací lamelou s lepicí páskou, těsnící jazýček, dodávka a montáž	m	288,00	18,00	5 184,00
		okna:18*(2*(0,90+0,75)) + 2*(4*0,60) + 4*(3*1,30)		79,80		
		(3*8)*(3*1,3) + (3*4)*(1,8+2*1,3) + (3*4)*(1,2+2*1,3)		192,00		
		dveře:2*(1,5+2*2,1) + (0,8+2*2,0)		16,20		
42	622421493R00	Doplňky zatepl. systémů, dilatační lišta s tkan. dodávka a montáž	m	22,80	125,00	2 850,00
		pozn. P2 - dilatace mezi objekty:2* (8,6+2,0+0,6+0,2)		22,80		
43	622421494R00	Doplňky zatepl. systémů, podparapetní lišta s tkan okna:4*1,3	m	80,20	23,00	1 844,60
		(3*8)*(1,3) + (3*4)*(1,8) + (3*4)*(1,2)		67,20		
		stříška nad vstupem:2* (2*0,50+2,9)		7,80		
44	6224215_6	Probarvená silikonová omítka, zrno 2 mm tmavé odstíny, tři barvy aplikace probarvené omítkoviny vč. materiálu a penetrace,	m ²	720,18	220,00	158 439,60
		pohledy 016 a 017:9,1*(2*(29,2+10,5))		722,54		
		2* (0,4*(2,5*2))		4,00		
		-okna:-(18*0,90*0,75 + 2*0,60*0,60 + 4*1,30*1,30)		-19,63		
		-((3*8)*(1,3*1,3) + (3*4)*(1,8*1,3) + (3*4)*(1,2*1,3))		-87,36		
		-dveře:-(2*1,5*2,1)		-6,30		
		ostění - okna:0,20* 4*(3*1,30)		3,12		
		0,20*((3*8)*(3*1,3) + (3*4)*(1,8+2*1,3) + (3*4)*(1,2+2*1,3))		38,40		
		ostění - dveře:2*(1,5+2*2,1)		11,40		
		NP pozn.č. T12 - střešní fřmsa:0,60*(2*(30,4+11,7))		50,52		
		stříška nad vstupem:2*(0,3*2,9 + 0,25*(2*0,3+2,9))		3,49		
45	622422211R00	Oprava vnějších omítek vápen. hladk. II, do 20 % fasáda - pohledy 016 a 017:124,2+613,25+50,52	m ²	787,97	12,00	9 455,64
				787,97		
46	622432111R00	Omítka stěn dekorativní Terra-marmolit jemnozrná pohledy 016 a 017:	m ²	137,42	280,00	38 476,26
		sever:1,50*10,5		15,75		
		východ:1,70*29,2		49,64		
		jih:1,70*10,5 + 0,6*4,0		20,25		
		západ:1,70*(29,2-2*2,9)		39,78		

Slepý rozpočet

Stavba :	13-007 Stavební úpravy BD	Rozpočet: 13-007b
Objekt :	13-007b BD Revírní 3,5 - Ostrava-Radvanice	stavební úpravy BD Revírní 3,5 - Ostrava-Radvanice

P.č.	Číslo položky	Název položky	MJ	množství	cena / MJ	celkem (Kč)
		-okna:18*0,84*0,54		-8,16		
		stříška:2*(0,9*2,9 + 0,3*2,9)		6,96		
		ostění - okna:0,20*(18*(2*(0,90+0,60)) + 2*(4*0,60))		11,76		
		dveře:0,30*(0,8+2*2,0)		1,44		
47	622731113U00	KZS ostění hl -20cm deska EPS 3cm	m	271,20	105,00	28 476,00
		Položka obsahuje: nanášení lepicího tmelu na izolační desky, nalepení desek, zajištění talířovými hmoždinkami s ocel. trnem, přebroušení desek, natažení stěrky, vyztužení rohů, vtažení vyztužné tkaniny (1,15 m2/m2), přehlazení stěrky. (Dle ETAG 004, CZB třída A, ČSN 732901)				
		okna:18*(2*(0,90+0,60)) + 2*(4*0,60) + 4*(3*1,30)		74,40		
		(3*8)*(3*1,3) + (3*4)*(1,8+2*1,3) + (3*4)*(1,2+2*1,3)		192,00		
		dveře: (0,8+2*2,0)		4,80		
48	622733113U00	KZS ostění hl -40cm deska EPS 3cm	m	11,40	115,00	1 311,00
		Položka obsahuje: nanášení lepicího tmelu na izolační desky, nalepení desek, zajištění talířovými hmoždinkami s ocel. trnem, přebroušení desek, natažení stěrky, vyztužení rohů, vtažení vyztužné tkaniny (1,15 m2/m2), přehlazení stěrky. (Dle ETAG 004, CZB třída A, ČSN 732901)				
		dveře:2*(1,5+2*2,1)		11,40		
49	622741215U00	KZS pohled EPS 5cm+hmoždin trn kov	m2	50,52	317,00	16 014,84
		Položka obsahuje: nanášení lepicího tmelu na izolační desky, nalepení desek, zajištění talířovými hmoždinkami s ocel. trnem (6 ks/m2), přebroušení desek, natažení stěrky, vyztužení rohů, vtažení vyztužné tkaniny (1,15 m2/m2), přehlazení stěrky. (Dle ETAG 004, CZB třída A, ČSN 732901)				
		NP pozn.č. T12 - střešní římsa:0,60*(2*(30,4+11,7))		50,52		
50	622746215U00	KZS pohled miner podél vlákno 5cm	m2	3,49	395,00	1 378,55
		Položka obsahuje: nanášení lepicího tmelu na izolační desky, nalepení desek, zajištění talířovými hmoždinkami s ocel. trnem (6 ks/m2), přebroušení desek, natažení stěrky, vyztužení rohů, vtažení vyztužné tkaniny (1,15 m2/m2), přehlazení stěrky. (Dle ETAG 004, CZB třída A, ČSN 732901)				
		stříška nad vstupem:2*(0,3*2,9 + 0,25*(2*0,3+2,9))		3,49		
51	629451112R00	Vyrovňovací vrstva MC šířky do 30 cm	m	33,90	90,00	3 051,00
		pod parapety - O1 + O2:(18*0,90 + 2*0,60) *1,50		26,10		
		pod parapety - O3:(4*1,3) *1,50		7,80		
52	938533111U00	Očištění povrchu tlakovou vodou	m2	787,97	5,00	3 939,85
		odstranění prachu a mastnoty z fasády				
		fasáda - pohledy 016 a 017:124,2+613,25+50,52		787,97		
Celkem za		62 Úpravy povrchů vnější				608 876,03
Díl: 91	Doplňující práce na komunikaci					
53	338920011R00	Osazení betonové pallsády, š. do 11 cm, dl. 60 cm	m	7,00	320,00	2 240,00
		V položce nejsou zakalkulovány náklady na dodání obrubníků, které se oceňuje ve specifikaci, ztratné se doporučuje ve výši 1%.				
		NP pozn.č. T9:2* (0,30+2,9+0,3)		7,00		
54	916561111R00	Osazení záhon.obrubníků do lože z B 12,5 s opěrou	m	90,20	120,00	10 824,00
		V položce nejsou zakalkulovány náklady na dodání obrubníků, které se oceňuje ve specifikaci, ztratné se doporučuje ve výši 1%.				
		NP pozn.č. T5 - přístup. chodník:1,50+29,2+1,6 + 2*1,75		35,80		
		NP pozn.č. T6 - okap. chodník:0,60+11,0+30,2+10,6+2,0		54,40		
55	59217330	Obrubník záhonový ABO 45-25 1000x50x250 mm	kus	93,00	69,00	6 417,00
		NP pozn.č. T5 - přístup. chodník:1,50+29,2+1,6 + 2*1,75 +1,4				
		NP pozn.č. T6 - okap. chodník:0,60+11,0+30,2+10,6+2,0 +1,4		55,80		
56	59228408	Pallsáda přírodní 11x11x60 cm	kus	64,00	59,00	3 776,00
		NP pozn.č. T9:2* (0,30+2,9+0,3)/0,11				
		64-63,6364		0,36		
Celkem za		91 Doplnující práce na komunikaci				23 257,00
Díl: 94	Lešení a stavební výtahy					
57	941941042R00	Montáž lešení leh.řad.s podlahami,š.1,2 m, H 30 m	m2	990,00	30,00	29 700,00
		V položce jsou zakalkulovány i náklady na kotvení lešení.				

Slepý rozpočet

Stavba :	13-007 Stavební úpravy BD	Rozpočet: 13-007b
Objekt :	13-007b BD Revírní 3,5 - Ostrava-Radvanice	stavební úpravy BD Revírní 3,5 - Ostrava-Radvanice

P.č.	Číslo položky	Název položky	MJ	množství	cena / MJ	celkem (Kč)
		11,0*(2*(32,0+13,0))		990,00		
58	941941292R00	Příplatek za každý měsíc použití lešení k pol.1042	m2	990,00	8,00	7 920,00
59	941941842R00	Demontáž lešení leh.řad.s podlahami,š.1,2 m,H 30 m	m2	990,00	20,00	19 800,00
60	944944111U00	Ochranná síť na lešení z textilie	m2	990,00	8,00	7 920,00
61	944945012R00	Montáž záchytné stříšky H 4,5 m, šířky do 2 m nad vstupy:3*3,0	m	9,00	55,00	495,00
62	944945192R00	Příplatek za každý měsíc použ.stříšky, k pol. 5012	m	9,00	30,00	270,00
63	944945812R00	Demontáž záchytné stříšky H 4,5 m, šířky do 2 m	m	9,00	25,00	225,00
Celkem za		94 Lešení a stavební výtahy				66 330,00
Díl: 95	Dokončovací konstrukce na pozemních stavbách					
64	938901101	Očištění stropu podkrovního podlaží NP pozn. č. T3:29,0*10,3	m2	298,70 298,70	5,00	1 493,50
65	952901110R00	Čištění mytím vnějších ploch oken a dveří okna:18*0,90*0,75 + 2*0,60*0,60 + 4*1,30*1,30 (3*8)*(1,3*1,3) + (3*4)*(1,8*1,3) + (3*4)*(1,2*1,3) dveře:2*1,5*2,1 + 0,8*2,0 oplechování:0,40*(4*1,35+(3*8)*1,35+(3*4)*1,85+(3*4)*1,25) 2*1,05*3,5	m2	152,24 19,63 87,36 7,90 30,00 7,35	5,00	761,20
66	952901111R00	Vyčištění budov o výšce podlaží do 4 m 1*(29*10) 3*2*(2,3*4,5)	m2	352,10 290,00 62,10	3,00	1 056,30
67	953801	frézování komínových průduchů tuto položku použít jen v případě, že komínové průduchy budou ve špatném stavu a jinou (levnější) metodou je nelze vyčistit. Pak účtovat dle skutečně provedených prací. BP pozn. č.T10:24*16,0 + 3*8,0	m	408,00 408,00	890,00	363 120,00
68	953802	vyčištění komínových průduchů BP pozn. č.T10:24*16,0 + 3*8,0	m	408,00 408,00		
69	953922111R00	Montáž tvarovky větrací spížní - vnitřní NP pozn. č. P1:4*3	kus	12,00 12,00	20,00	240,00
70	953922112R00	Montáž tvarovky větrací - vnější NP pozn. č. P1:4*3	kus	12,00 12,00	20,00	240,00
71	959791113R00	Odvětrávací trouby z PVC, js 100 mm NP pozn. č. P1:3*4*0,65	m	7,80 7,80	60,00	468,00
72	28350291	Mřížka větrací PVC kulatá 125/100mm se sítkou bílá NP pozn. č. P1:4*3	kus	12,00 12,00	38,00	456,00
73	42972900	Mřížka sací 4hranná provedení 1 vel.100x100 tmavě šedá NP pozn. č. P1:4*3	kus	12,00 12,00	55,00	660,00
74	900 RT2	Hzs - nezmeřitelné práce čl.17-1a Práce v tarifní třídě 5 zednické výpomocce u PSV profesí	h	150,00	80,00	12 000,00
Celkem za		95 Dokončovací konstrukce na pozemních stavbách				380 495,00
Díl: 96	Bourání konstrukcí					
75	962081141R00	Bourání přiček ze skleněných tváří tl. 15 cm BP pozn.č. 9:1,3*2,0*2	m2	5,20 5,20	88,00	457,60
76	968061112R00	Vyvěšení dřevěných okenních křidel pl. do 1,5 m2 BP pozn.č. 1:18 BP pozn.č. 2:2 BP pozn.č. 18:2*2	kus	24,00 18,00 2,00 4,00	3,00	72,00
77	968061125R00	Vyvěšení dřevěných dveřních křidel pl. do 2 m2 BP pozn. č.13:12	kus	13,00 12,00	3,00	39,00

Slepý rozpočet

Stavba :	13-007 Stavební úpravy BD	Rozpočet: 13-007b
Objekt :	13-007b BD Revírní 3,5 - Ostrava-Radvanice	stavební úpravy BD Revírní 3,5 - Ostrava-Radvanice

P.č.	Číslo položky	Název položky	MJ	množství	cena / MJ	celkem (Kč)
		BP pozn. č.23:1		1,00		
78	968062244R00	Vybourání dřevěných rámu oken jednoduch. pl. 1 m2	m2	13,82	66,00	912,12
		BP pozn.č. 1:18*0,90*0,60		9,72		
		BP pozn.č. 2:2*0,60*0,60		0,72		
		BP pozn.č. 18:2*1,30*1,30		3,38		
79	968071125R00	Vyvěšení, zavěšení kovových křidel dveří pl. 2 m2	kus	2,00	3,00	6,00
		BP pozn. č. 16:2		2,00		
80	968072455R00	Vybourání kovových dveřních zárubní pl. do 2 m2	m2	20,80	66,00	1 372,80
		BP pozn. č.13:12*0,80*2,0		19,20		
		BP pozn. č.23:1*0,80*2,0		1,60		
81	968095001R00	Bourání parapetů dřevěných š. do 25 cm	m	5,20	11,00	57,20
		BP pozn. č. 9:2*1,30		2,60		
		BP pozn. č. 18:2*1,30		2,60		
82	973031151R00	Vysekání výklenků zeď cihel. MVC, pl. nad 0,25 m2	m3	0,88	600,00	529,20
		BP pozn. č.14:0,15*0,70*(1,40) * (2*3)		0,88		
83	973031344R00	Vysekání kapes zeď cih. MVC pl. 0,25 m2, hl. 15 cm	kus	2,00	155,00	310,00
		BP pozn. č.26:2		2,00		
84	976082131R00	Vybourání objímek, držáků apod. ze zdíva cihelného	kus	34,00	25,00	850,00
		BP pozn. č.H - konzoly hromosvodu:4*8		32,00		
		BP pozn. č.20 - konzoly vlnkoslávy:2		2,00		
85	976083131R00	Vybourání škrabáků, konzol apod. ze zdíva cihelného	kus	140,00	25,00	3 500,00
		BP č.1 - mřížka:(18+2)*4		80,00		
		BP č.19 - vent. mřížka + trubka:12*3		36,00		
		BP č.19 - vent. mřížka:12*2		24,00		
86	978015231R00	Otlučení omítek vnějších MVC v složit. 1-4 do 20 %	m2	787,97	4,00	3 151,88
		fasáda - pohledy 016 a 017:124,2+613,25+50,52		787,97		
87	978041110R00	Odstranění KZS EPS F il. 100 mm s omítkou	m2	215,28	62,00	13 347,36
		BP pozn.č. 22:2* (8,6+0,60)*(10,50+2*0,60)		215,28		
	Celkem za	96 Bourání konstrukcí				24 605,16
Díl: 99	Staveništní přesun hmot					
88	999281111R00	Přesun hmot pro opravy a údržbu do výšky 25 m	t	178,05	55,00	9 792,71
	Celkem za	99 Staveništní přesun hmot				9 792,71
Díl: 711	Izolace proti vodě					
89	711482020RZ1	Izolační systém - nopová fólie, svíse včetně dodávky fólie a doplňků	m2	175,40	98,00	17 189,20
		speciálně modifikovaná fólie PVC s výškou profilování 8 mm a kompletačními výrobky, napojení přesahem.				
		sever:2,00*12,0		24,00		
		východ:2,00*(31,0+1,7)		65,40		
		jih:2,00*12,0		24,00		
		západ:2,00*31,0		62,00		
90	998711101R00	Přesun hmot pro izolace proti vodě, výšky do 6 m	t	0,12	1,00	0,12
	Celkem za	711 Izolace proti vodě				17 189,32
Díl: 712	Živičné krytiny					
91	712600831R00	Odstranění živič. krytiny stírech nad 30° 1vrstvě	m2	486,00	9,00	4 374,00
		BP pozn. č.17:2*(11,7*7,2/2)		84,24		
		2*((20,0*7,2)+(11,0*7,2/2)) + 34,56		401,76		
92	998712202R00	Přesun hmot pro povlakové krytiny, výšky do 12 m	%	1,00	100,00	100,00
	Celkem za	712 Živičné krytiny				4 474,00
Díl: 713	Izolace tepelné					

Slepý rozpočet

Stavba :	13-007 Stavební úpravy BD	Rozpočet: 13-007b
Objekt :	13-007b BD Revírní 3,5 - Ostrava-Radvanice	stavební úpravy BD Revírní 3,5 - Ostrava-Radvanice

P.č.	Číslo položky	Název položky	MJ	množství	cena / MJ	celkem (Kč)
93	713111111RT2	Izolace tepelné stropů vrchem kladené volně 2 vrstvy - materiál ve specifikaci Nařezání tepelné izolace na potřebné rozměry, kladení dvou vrstev izolace na strop bez dodávky izolace. NP pozn. č. T3:29,0*10,3	m2	298,70	25,00	7 467,50
				298,70		
94	713111125R00	Izolace tepelné stropů rovných spodem, lepením NP pozn. č. T1:2*7,8+2*8,3+(7,9+22,4)+(7,8+2,0)+(6,0+11,2)+(5,0+34,5)+(20,0+16,0) 12,4+18,8 +5 NP pozn. č. T2:1,1*(0,3+5,5+0,6+2,5+0,45+2,6+0,3)	m2	214,68	80,00	17 174,00
				165,00		
				36,20		
				13,48		
95	28375766.A	Deska polystyrén samozhášivý EPS 100 S Tepelně izolační desky z pěnového polystyrenu Součinitel tepelné vodivosti 0,037 W/mK Formát: 1000 x 500 mm NP pozn. č. T1:0,1*(2*7,8+2*8,3+(7,9+22,4)+(7,8+2,0)+(6,0+11,2)+(5,0+34,5)+(20+16)) 0,1*(12,4+18,8+5)	m3	20,12	1 180,00	23 741,60
				16,50		
				3,62		
96	63140510.A	deska izolač.víceúčel. min.vlna tl.100mm - pohled 1PP deska izolační určená pro tepelnou, zvukovou a protipožární izolaci NP pozn. č. T2:(1,1*(0,3+5,5+0,6+2,5+0,45+2,6+0,3))*1,02	m2	13,74	198,00	2 721,41
				13,74		
97	63140512.A	deska izolač.víceúčel. minerální vlna tl.120mm deska izolační určená pro tepelnou, zvukovou a protipožární izolaci stěn a podkrovních místností. Možnost využití jako výplňová izolace mezi krokvemi střechy, trámy podlahy nebo stropu. Materiál je paropropustný a je hydrofobizován. NP pozn. č. T3:(29,0*10,3)*2*1,05	m2	627,27	65,00	40 772,55
				627,27		
98	998713202R00	Přesun hmot pro izolace tepelné, výšky do 12 m	%	1,00	10,00	10,00
	Celkem za	713 Izolace tepelné				91 887,06
Díl: 720	Zdravotnická instalace					
99	720-01	zdravotnicka dle rozpočtu specialisty	soubor	1,00	24 845,28	24 845,28
	Celkem za	720 Zdravotnická instalace				24 845,28
Díl: 730	Ústřední vytápění					
100	730-01	vytápění a plynoinstalace dle rozpočtu specialisty	soubor	1,00	1 101 079,00	1 101 079,00
	Celkem za	730 Ústřední vytápění				1 101 079,00
Díl: 762	Konstrukce tesařské					
101	762112110R00	Montáž konstrukce stěn z řeziva hraněn. do 120 cm2 NP pozn. č. T4 - zábradlí:2* ((1,20*(26) + 3*(2*9,0+4*5,0)))	m	290,40	66,00	19 166,40
				290,40		
102	762342203RT4	Montáž laťování střech, vzdálenost latí 22 - 36 cm včetně dodávky řeziva, latě 4/6 cm NP pozn. č. T7:2*(11,7*7,2/2) 2*((20,0*7,2)+(11,0*7,2/2)) + 34,56	m2	486,00	77,00	37 422,00
				84,24		
				401,76		
103	762342204RT4	Montáž laťování střech, svislé, vzdálenost 100 cm včetně dodávky řeziva, latě 4/6 cm	m2	486,00	27,00	13 122,00
104	762342811R00	Demontáž laťování střech, rozteč latí 30 cm BP pozn. č. 17:2*(11,7*7,2/2) 2*((20,0*7,2)+(11,0*7,2/2)) + 34,56	m2	486,00	13,00	6 318,00
				84,24		
				401,76		
105	762395000R00	Spojovací a ochranné prostředky pro střechy 1,312*1,13 (3*486+486)*0,04*0,06	m3	6,15	900,00	5 533,38
				1,48		
				4,67		
106	762810017U00	Záklop OSB 25 sraz na trám šroub NP pozn.č. T4:2* (1,0*9,5+2,2*2+1,2*1,6+1,0*1,7)	m2	35,04	309,00	10 827,36
				35,04		

MD

Slepý rozpočet

Stavba :	13-007 Stavební úpravy BD	Rozpočet: 13-007b
Objekt :	13-007b BD Revírní 3,5 - Ostrava-Radvanice	stavební úpravy BD Revírní 3,5 - Ostrava-Radvanice

P.č.	Číslo položky	Název položky	MJ	množství	cena / MJ	celkem (Kč)
107	762822120R00	Montáž stropnic hraněných pl. do 288 cm2 NP pozn.č. T4:2* (1,2*2+5*1,0+3,1+2*4,7+2*2,7)	m	50,60 50,60	37,00	1 872,20
108	765799311R07	Montáž fólie na krokve přibitím s přelepením spojů vč. difúzní pojistné hydroizolace NP pozn. č.T7:2*(11,7*7,2/2) 2*((20,0*7,2)+(11,0*7,2/2)) + 34,56	m2	486,00 84,24 401,76	59,00	28 674,00
109	60515001	Hranolek SM/JD 1 25-75 cm2 dl. 200-350 cm NP pozn. č. T4 - zábradlí:2*((1,20*(26) + 3*(2*9,0+4*5,0))*0,06*0,06*1,08	m3	1,13 1,13	5 500,00	6 210,05
110	60516542	Trám SM/JD NP pozn.č. T4:2* (1,2*2+5*1,0+3,1+2*4,7+2*2,7) *0,10*0,24*1,08	m3	1,31 1,31	5 500,00	7 213,80
111	998762102R00	Přesun hmot pro tesařské konstrukce, výšky do 12 m	t	4,84	500,00	2 418,51
Celkem za		762 Konstrukce tesařské				138 777,70
Díl:	764	Konstrukce klempířské				
112	764172110U00	lemování komínu v ploše NP pozn. č. K9:5*(0,33*(2*(2,0+0,5))) 3*(0,33*(2*(1,6+0,5)))	m2	12,41 8,25 4,16	866,00	10 745,33
113	764312832R00	Demont. krytiny, tab.2 x 0,67 m, nad 25 m2, do 45° BP pozn. č.17:2*(11,7*7,2/2) 2*((20,0*7,2)+(11,0*7,2/2)) + 34,56	m2	486,00 84,24 401,76	31,00	15 066,00
114	764321860R00	Demontáž oplechování říms, rš 1000 mm, do 30° BP pozn. č.10:2*3,2	m	6,40 6,40	3,00	19,20
115	764322831R00	Demontáž oplechování okapů, TK, rš 400 mm, do 45° BP pozn. č.17:2*(30,4+11,7)	m	84,20 84,20	3,00	252,60
116	764339841R00	Demontáž lemování komínů v hřeb. hl. kryt, do 45° BP pozn. č.17:5*(0,33*(2*(2,0+0,5))) 3*(0,33*(2*(1,6+0,5)))	m2	12,41 8,25 4,16	3,00	37,22
117	764342822R00	Demontáž lemování trub D 100 mm, hl. kryt, do 45° BP pozn. č. 17:4	kus	4,00 4,00	3,00	12,00
118	764345832R00	Demontáž ventilačních nástavců D do 150 mm, do 45° BP pozn. č.17:4	kus	4,00 4,00	3,00	12,00
119	764348814R00	Demontáž sněhového zachytáče, sklon do 45° BP pozn. č.H - držáky hromosvodu:20*4*7 BP pozn. č.17 - zachytávače:2*34+2*13	kus	142,00 48,00 94,00	3,00	426,00
120	764352811R00	Demontáž žlabů půlkruh. rovných, rš 330 mm, do 45° BP pozn. č.17:2*(30,4+11,7)	m	84,20 84,20	3,00	252,60
121	764359811R00	Demontáž kotlíku kónického, sklon do 45° BP pozn. č.S:4	kus	4,00 4,00	3,00	12,00
122	764362811R00	Demontáž střešního okna, hladká krytina, do 45° BP pozn. č.15:3	kus	3,00 3,00	30,00	90,00
123	764410850R00	Demontáž oplechování parapetů,rš od 100 do 330 mm BP pozn. č.1:18*0,95 BP pozn. č.2:2*0,65 BP pozn. č.7:(3*4)*1,35 BP pozn. č.8:(3*4)*1,35 BP pozn. č.9:2*1,35 BP pozn. č.11:(3*4)*1,85 BP pozn. č.12:(3*4)*1,25 BP pozn. č.18:2*1,35	m	93,40 17,10 1,30 16,20 16,20 2,70 22,20 15,00 2,70	3,00	280,20
124	764454802R00	Demontáž odpadních trub kruhových,D 120 mm BP pozn. č.. S:4*12,0	m	48,00 48,00	3,00	144,00

WJ

Slepý rozpočet

Stavba :	13-007 Stavební úpravy BD	Rozpočet: 13-007b
Objekt :	13-007b BD Revírní 3,5 - Ostrava-Radvanice	stavební úpravy BD Revírní 3,5 - Ostrava-Radvanice

P.č.	Číslo položky	Název položky	MJ	množství	cena / MJ	celkem (Kč)
125	764841212R00	Odvětrání Pz plech, trouby kruhové, D do 120 mm NP pozn. č. P1:12*0,65	m	7,80 7,80	3,00	23,40
126	764892328R00	zábrana sněhová,vč. příslušenství d = 3,0m Dodávka a montáž sněhové zábrany včetně spojovacích prostředků. NP pozn. č. T7:2*3 + 2*10	sada	26,00 26,00	2 800,00	72 800,00
127	764893110RT5	plech. střešní krytiny - taškové tabule, na dřevo tl. 0,5 mm, povrchová úprava Dodávka a montáž taškových tabulí, ochranného pásu, větrací mřížky, okapové lemovací lišty a spojovacích prostředků. barva - tmavě šedá NP pozn. č. T7:2*(11,7*7,2/2) 2*((20,0*7,2)+(11,0*7,2/2)) + 34,56	m2	486,00 84,24 401,76	455,00	221 130,00
128	764893111RT5	hřebenáč oblý s těsněním plus tl. 0,5 mm, povrchová úprava Dodávka a montáž hřebene oblého, koncovek, těsnění včetně spojovacích prostředků. barva - tmavě šedá NP pozn. č. T7:4*9,5+20,0	m	58,00 58,00	555,00	32 190,00
129	764898201R00	kotlík žlabový, vel. žlabu 150 mm Dodávka a montáž žlabového kotlíku. barva - tmavě šedá NP pozn. č. K5:4	kus	4,00 4,00	271,00	1 084,00
130	764898211R00	žlab podokapní půlkruhový R, velikost 150 mm Dodávka a montáž podokapního půlkruhového žlabu, spojek, čel, háků včetně spojovacích prostředků. barva - tmavě šedá NP pozn. č. K5:2*(30,4+12)	m	84,80 84,80	346,00	29 340,80
131	764898221R00	odpadní trouby kruhové, D 120 mm Dodávka a montáž odpadní trouby, kolen, objímek včetně spojovacích prostředků a zednické výpomoci. barva - tmavě šedá NP pozn. č. K1:4*12,0	m	48,00 48,00	445,00	21 360,00
132	764898304RT3	oplechování parapetů, rš 400 mm plech tl. 0,5 mm, povrchová úprava Naohýbání a úprava plechu. Dodávka a montáž oplechování parapetů, těsnící hmoty včetně spojovacích prostředků. barva - tmavě šedá okna - K2 a K3 a K8:4*1,35 + (3*8)*(1,35) + (3*4)*(1,85) + (3*4)*(1,25)	m	75,00 75,00	272,00	20 400,00
133	764901317R00	pás větrací hřebene 1000 mm	m	58,00	199,00	11 542,00
134	764903312R00	sněhový rozrážecí SNOKLS, do dřeva Dodávka a montáž sněhového rozrážecí. barva - tmavě šedá NP pozn. č. T7:300	kus	300,00 300,00	90,00	27 000,00
135	764904207RT1	okapový plech, tl. 0,5 mm RŠ 400 mm, povrchová úprava Naohýbání a úprava plechu. Dodávka a montáž okapového plechu včetně spojovacích prostředků. barva - tmavě šedá NP pozn. č. T8:84,2	m	84,20 84,20	272,00	22 902,40
136	764918101R00	Z+M Krytiny hladké z ocel. popl. plechu do 30° stříška nad vstupem Zhotovení v dílně a montáž hladké krytiny včetně úpravy krytiny u okapů, prostupů a výčnelků a oprava nátěru poškozeného při montáži. NP pozn. č. K4:2*1,05*3,5	m2	7,35 7,35	355,00	2 609,25
137	764918402R00	Z+M lemování trub z popl. ocel. pl. D do 100 mm ocel. plech 0,6mm, povrch. úprava - pozink + barva - tmavě šedá	kus	4,00	155,00	620,00
138	764919401R00	Z+M větracích prvků a komínků z popl. plechu Zhotovení v dílně a montáž větracích prvků a komínků a oprava nátěru poškozeného při montáži. barva - tmavě šedá 4	kus	4,00 4,00	55,00	220,00

Slepý rozpočet

Stavba :	13-007 Stavební úpravy BD	Rozpočet: 13-007b
Objekt :	13-007b BD Revírní 3,5 - Ostrava-Radvanice	stavební úpravy BD Revírní 3,5 - Ostrava-Radvanice

P.č.	Číslo položky	Název položky	MJ	množství	cena / MJ	celkem (Kč)
139	764919402R00	Z+M anténích prostupů z poplast,plechu dodávka a montáž anténích prostupů NP pozn. č. T7:4	kus	4,00	60,00	240,00
140	765901108R00	Fólie podstřešní paropropustná Delta Trela NP pozn. č. K4:2*1,05*3,5	m2	7,35	136,00	999,60
141	767851101R00	Montáž komínových lávek-pochůzná konstrukce dodávka + montáž celého systému barva - tmavě šedá	m	12,00	396,00	4 752,00
142	59160889.A0	Výlez na střechu 600 x 600 mm drátosklo ocel, plech 0,6mm, povrch. úprava - pozink + barva - tmavě šedá NP pozn. č. K6:6	kus	6,00	2 500,00	15 000,00
143	998764102R00	Přesun hmot pro klempířské konstr., výšky do 12 m	t	5,44	100,00	544,30
Celkem za		764 Konstrukce klempířské				512 106,91
Díl: 766	Konstrukce truhlářské					
144	766694121R00	Montáž parapetních desek š.nad 30 cm,dl.do 100 cm NP pozn. č. O3:4	kus	4,00	70,00	280,00
145	766695213R00	Montáž prahů dveří jednokřídlových š. nad 10 cm NP pozn. č. D2:12	kus	12,00	70,00	840,00
146	766-D2	vstupní dveře do bytů - 800x1970mm - EW 30 DP3 vč. zárubně dodávka+montáž specifikace dle výpisu PSV - dveře NP pozn. č. D2:12	kus	12,00	6 500,00	78 000,00
147	60775355	Parapet interiér PVC šíře 400 mm dl. 6 m NP pozn. č. O2:4*1,35	m	5,40	255,00	1 377,00
148	61187158	Prah dubový délka 80 cm šířka 12 cm tl. 2 cm NP pozn. č. D2:12	kus	12,00	88,00	1 056,00
149	998766202R00	Přesun hmot pro truhlářské konstr., výšky do 12 m	%	1,00	100,00	100,00
Celkem za		766 Konstrukce truhlářské				81 653,00
Díl: 767	Konstrukce zámečnické					
150	767-D3	výlez na půdu + spouštěcí schody - výpis D3 dodávka+montáž mín. pož. odolnost EW15 DP3 NP pozn. č. K7:2	ks	2,00	6 500,00	13 000,00
151	767-K6	anténní stožár - trubka pr. 50mm -1500mm dodávka a montáž vč. úchytů na krov, materiál - nerez NP pozn. č. K10:4*(25)	kg	100,00	65,00	6 500,00
152	767-K9	ocelový žebřík pro výlezy na střechu - K9 vč. nátěru NP pozn. č. K12:6* 0,030	t	0,18	65 000,00	11 700,00
153	998767102R00	Přesun hmot pro zámečnické konstr., výšky do 12 m	t	0,48	1,00	0,48
Celkem za		767 Konstrukce zámečnické				31 200,48
Díl: 769	Otvorové prvky z plastu					
154	769000000R00	Montáž plastových oken NP pozn. č. 01:18 NP pozn. č. 02:2 NP pozn. č. 03:4	kus	24,00	400,00	9 600,00
155	769000001R00	Montáž plastových dveří NP pozn. č. D2:1	kus	1,00	400,00	400,00
156	769-001	parotěsné ošetření přípojovací spáry okna okna:18*(2*(0,90+0,75)) + 2*(4*0,60) + 4*(4*1,30) dveře:1*(2*2,05+0,9)	m	90,00	48,00	4 320,00

Slepý rozpočet

Stavba :	13-007 Stavební úpravy BD	Rozpočet: 13-007b
Objekt :	13-007b BD Revírní 3,5 - Ostrava-Radvanice	stavební úpravy BD Revírní 3,5 - Ostrava-Radvanice

P.č.	Číslo položky	Název položky	MJ	množství	cena / MJ	celkem (Kč)
157	769-002	předokenní sušák na prádlo, třípolohový dodávka a montáž	ks	12,00	1 800,00	21 600,00
		1ks do bytu:12		12,00		
158	769-D1	vstupní dveře do sklepů - 800x1970mm - D1 vč. zárubně - dodávka+montáž	kus	1,00	13 500,00	13 500,00
		specifikace dle výpisu PSV - dveře				
		NP pozn. č. D1:1		1,00		
159	769-O1	mřížka ke sklepnímu oknu O1 900x600mm dodávka a montáž	kus	18,00	900,00	16 200,00
		NP pozn. č. O1 - viz. výpis:18		18,00		
160	769-O2	mřížka ke sklepnímu oknu O2 600x600mm dodávka a montáž	kus	2,00	900,00	1 800,00
		NP pozn. č. O1 - viz. výpis:2		2,00		
161	769-T8	pákový ovládač k oknu O3 1300x1300mm dodávka a montáž	kus	2,00	2 800,00	5 600,00
		NP pozn. č. T8 - viz. výpis:2		2,00		
162	61143000_1	Okno plastové jednoduché 60 x 60 cm S ozn. 02	kus	2,00	1 500,00	3 000,00
		kování: celoobvodové				
		barva: vnitřní + vnější - bílá RAL 9010				
		sklopné				
		NP pozn. č. 02 - viz. výpis:2		2,00		
163	61143006_1	Okno plastové jednoduché 60 x 90 cm S ozn. 01	kus	18,00	1 700,00	30 600,00
		kování: celoobvodové				
		barva: vnitřní + vnější - bílá RAL 9010				
		sklopné				
		NP pozn. č. 01 - viz. výpis:18		18,00		
164	61143108_1	Okno plastové 2dílné 130 x 130 cm OS/O	kus	4,00	2 900,00	11 600,00
		kování: celoobvodové				
		barva: vnitřní + vnější - bílá RAL 9010				
		sklopné, otevíravé/sklopné s mikroventilací, fix				
		NP pozn. č. 03 - viz. výpis:4		4,00		
	Celkem za	769 Otvorové prvky z plastu				118 220,00
Díl: 781		Obklady keramické				
165	781320121R00	Obkládání parapetů do tmele šířky do 300 mm	m	26,10	111,00	2 897,10
		NP pozn. č. 01 a O2 (šířka 450mm):18 *(0,90*1,5) + 2 *(0,60*1,5)		26,10		
166	781415015R00	Montáž obkladů stěn, porovin.,tmel, 20x20,30x15 cm	m2	24,00	255,00	6 120,00
		Rozměření plochy, rozbalení balíků, třídění nebo rozpojení obkladů dodávaných v blocích, příprava, nanesení a dodávka tmele na plochu, řezání obkladu, kladení obkladu, spárování včetně dodávky materiálu, čištění obkladu, odstranění odpadu.				
		obklad koupelny - 1 BJ - pozn. T11:2*12		24,00		
167	781419701R00	Příplatek za práci v omezeném prostoru	m2	24,00	3,00	72,00
		obklad koupelny - 1 BJ - pozn. T11:2*12		24,00		
168	781419711R00	Příplatek k obkladu stěn za plochu do 10 m2 jedntl	m2	24,00	3,00	72,00
		obklad koupelny - 1 BJ - pozn. T11:2*12		24,00		
169	781-01	materiál vnitřního obkladu	m2	54,11	190,00	10 280,52
		NP pozn. č. 01 a O2 (šířka 450mm):(18 *(0,90*1,5) + 2 *(0,60*1,5))*1,08		28,19		
		obklad koupelny - 1 BJ - pozn. T11:2*12 *1,08		25,92		

Slepý rozpočet

Stavba :	13-007 Stavební úpravy BD	Rozpočet: 13-007b
Objekt :	13-007b BD Revírní 3,5 - Ostrava-Radvanice	stavební úpravy BD Revírní 3,5 - Ostrava-Radvanice

P.č.	Číslo položky	Název položky	MJ	množství	cena / MJ	celkem (Kč)
170	998781202R00	Přesun hmot pro obklady keramické, výšky do 12 m	%	1,00	100,00	100,00
Celkem za		781 Obklady keramické				19 541,62
Díl:	783	Nátěry				
171	783782205R00	Nátěr tesařských konstrukcí Bochemitem QB 2x	m2	507,30	42,00	21 306,77
		NP pozn. č. T4 - zábradlí: $2 * ((1,20 * (26) + 3 * (2 * 9,0 + 4 * 5,0))) * (4 * 0,06)$		69,70		
		NP pozn. č. T4: $2 * (1,2 * 2 + 5 * 1,0 + 3,1 + 2 * 4,7 + 2 * 2,7) * (2 * 0,10 + 2 * 0,24)$ stávající kca: $50 * 2 * 7,2 * (2 * (0,12 + 0,16))$		34,41 403,20		
Celkem za		783 Nátěry				21 306,77
Díl:	784	Malby				
172	784195112R00	Malba tekutá Primalex Standard, bílá, 2 x	m2	644,26	26,00	16 750,63
		prostor schodiště: $2 * (2 * (4,5 + 2,3) * 11,4)$		310,08		
		$2 * (1,15 * 2,8 * 5 + 5 * 2,30 * 1,2 + 2,3 * 1,5)$		66,70		
		NP pozn. č. T1: $2 * 7,8 + 2 * 8,3 + (7,9 + 22,4) + (7,8 + 2,0) + (6,0 + 11,2) + (5,0 + 34,5) + (20,0 + 16,0)$ 12,4 + 18,8 + 5		165,00 36,20		
		NP pozn. č. T2: $1,1 * (0,3 + 5,5 + 0,6 + 2,5 + 0,45 + 2,6 + 0,3)$		13,48		
		NP pozn. č. 01: $18 * (2 * 0,6 + 0,9) * 0,4$		15,12		
		NP pozn. č. 02: $2 * (3 * 0,6) * 0,4$		1,44		
		NP pozn. č. 03: $4 * (3 * 1,3) * 0,4$		6,24		
		30		30,00		
173	784402804R00	Odstranění malby oškrábáním, schodiště H do 3,8 m	m2	376,78	9,00	3 391,02
		prostor schodiště: $2 * (2 * (4,5 + 2,3) * 11,4)$		310,08		
		$2 * (1,15 * 2,8 * 5 + 5 * 2,30 * 1,2 + 2,3 * 1,5)$		66,70		
Celkem za		784 Malby				20 141,65
Díl:	799	Ostatní				
174	PBR - 799-01	přenosný hasicí přístroj vodní - min. 13A dodávka, montáž na zeď a kontrola	ks	2,00	940,00	1 880,00
		NP pozn. č. 13A:2		2,00		
175	PBR - 799-02	přenosný hasicí přístroj práškový - min. 21A dodávka, montáž na zeď a kontrola	ks	4,00	555,00	2 220,00
		NP pozn. č. 21A:4		4,00		
176	PBR - 799-03	autonomní hlásič kouře dle ČSN EN 14604 dodávka, montáž na strop	ks	12,00	288,00	3 456,00
		NP pozn. č. ADS:12		12,00		
177	PBR - 799-04	bezpečnostní tabulka dle ČSN ISO 3864 dodávka, montáž	ks	18,00	35,00	630,00
		odhad:18		18,00		
Celkem za		799 Ostatní				8 186,00
Díl:	M21	Elektromontáže				
178	M21-01	elektroinstalace - silnoproud a slaboproud dle rozpočtu specialisty	soubor	1,00	425 603,25	425 603,25
Celkem za		M21 Elektromontáže				425 603,25
Díl:	D96	Přesuny sutí a vybouraných hmot				
179	979990121R00	Poplatek za skládku sutí - asfaltové pásy	t	3,00	900,00	2 700,00
		BP pozn. č.17:3		3,00		
180	979990161R00	Poplatek za skládku sutí - dřevo	t	8,00	100,00	800,00
181	979011111R00	Svislá doprava sutí a vybour. hmot za 2.NP a 1.PP	t	69,43	90,00	6 248,32
182	979081111R00	Odvoz sutí a vybour. hmot na skládku do 1 km	t	69,43	90,00	6 248,32
183	979081121R00	Příplatek k odvozu za každý další 1 km	t	624,83	6,00	3 748,99
184	979082111R00	Vnitrostaveništní doprava sutí do 10 m	t	69,43	110,00	7 636,84

Slepý rozpočet

Stavba :	13-007 Stavební úpravy BD	Rozpočet: 13-007b
Objekt :	13-007b BD Revírní 3,5 - Ostrava-Radvanice	stavební úpravy BD Revírní 3,5 - Ostrava-Radvanice

P.č.	Číslo položky	Název položky	MJ	množství	cena / MJ	celkem (Kč)
185	979990001R00	Poplatek za skládku stavební sutě	t	69,43	66,00	4 582,10
	Celkem za	D96 Přesuny sutí a vybouraných hmot				31 964,58



SLEPÝ ROZPOČET

Rozpočet	0	Zdravotechnika	JKSO	928.1
Objekt	Název objektu		SKP	
SO01	Stavební úpravy bytového domu		Měrná jednotka	
Stavba	Název stavby		Počet jednotek	
1374	Stav.úpravy BD,ul.Revírní 3,5,O.-Radvanice		Náklady na m.j.	0
Projektant	Projekce Guňka,ing.J.Guňka,Šenov		Typ rozpočtu	
Zpracovatel projektu	Projekce Guňka,ing.J.Guňka,Šenov			
Objednatel	SMO, městský obvod Radvanice a Bartovice			
Dodavatel	Dle výběrového řízení		Zakázkové číslo	13740113
Rozpočtoval			Počet listů	

ROZPOČTOVÉ NÁKLADY

Základní rozpočtové náklady		Ostatní rozpočtové náklady		
	HSV celkem	31	Sdružená sazba ORN	0
Z	PSV celkem	24 454	Přesun stavebních kapacit	0
R	M práce celkem	0	Mimostaveništní doprava	0
N	M dodávky celkem	0	Zařízení staveniště	0
	ZRN celkem	24 485	Provoz investora	0
			Kompletační činnost (IČD)	0
	HZS	360	Rezerva rozpočtu	0
	ZRN+HZS	24 845	Ostatní náklady neuvedené	0
	ZRN+ost.náklady+HZS	24 845	Ostatní náklady celkem	0

Vypracoval		Za zhotovitele	Za objednatele
Jméno :		Jméno :	Jméno :
Datum :		Datum :	Datum :
Podpis :		Podpis:	Podpis:
Základ pro DPH	15,0 %		24 845 Kč
DPH	15,0 %		3 727 Kč
Základ pro DPH	0,0 %		0 Kč
DPH	0,0 %		0 Kč
CENA ZA OBJEKT CELKEM			28 572 Kč

Poznámka :

Rozpočet vypracován dle datové základny RTS a.s.,Brno
 Ostatní a vedlejší náklady (zařízení staveniště apod.) viz stavební část
 JKSO obor 928.1 oprava a údržba bytových domů



Stavba :	1374 Stav.úpravy BD,ul.Revirní 3,5,O.-Radvanice	Rozpočet :	
Objekt :	SO01 Stavební úpravy bytového domu	Zdravotechnika	

REKAPITULACE STAVEBNÍCH DÍLŮ

Stavební díl	HSV	PSV	Dodávka	Montáž	HZS
721 Vnitřní kanalizace	0	4 380	0	0	0
722 Vnitřní vodovod	0	17 760	0	0	0
725 Zařizovací předměty	0	2 314	0	0	360
D96 Přesuny sutí a vybouraných hmot	31	0	0	0	0
CELKEM OBJEKT	31	24 454	0	0	360

VEDLEJŠÍ ROZPOČTOVÉ NÁKLADY

Název VRN	Kč	%	Základna	Kč
Sdružená sazba ORN			24 485	0
Přesun stavebních kapacit			24 485	0
Mimostaveništní doprava			24 485	0
Zařízení staveniště			24 485	0
Provoz investora			24 485	0
Kompletační činnost (IČD)			24 485	0
Rezerva rozpočtu			24 485	0
CELKEM VRN				0

Slepý rozpočet

Stavba :	1374 Stav.úpravy BD,ul.Revírní 3,5,O.-Radvanice	Rozpočet:
Objekt :	SO01 Stavební úpravy bytového domu	Zdravotechnika

P.č.	Číslo položky	Název položky	MJ	množství	cena / MJ	celkem (Kč)
Díl:	721	Vnitřní kanalizace				
1	721170961P00	Oprava - propojení dosavadního potrubí PVC DN 50 mtž+dodávka - propojení stávajícího potrubí: plastového d 50 s novým potrubím HT d 50: vč.01+02+03:4+4+3	kus	11,00	145,00	1 595,00
2	721176103R00	Potrubí HT připojovací DN 50 x 1,8 mm montáž+dodávka potrubí a všech tvarovek : např.kolena+odbočky+hrdla apod. - podle: vč.01+02+03+TZ:11,00	m	11,00	129,00	1 419,00
3	721194104R00	Vyvedení odpadních výpustek D 40 x 1,8 vč.01+02+03 k umyvadlové zápachové: uzávěrce:3+4+3	kus	10,00	39,00	390,00
4	721194105R00	Vyvedení odpadních výpustek D 50 x 1,8 vč.01 mč.3/103/3 k vanovému sifonu:1	kus	1,00	47,00	47,00
5	721290111R00	Zkouška těsnosti kanalizace vodou DN 125 vým.dle potrubí HT+hadice:11,00+22,00	m	33,00	13,00	429,00
6	721341130P00	Hadice napouštěcí pryžové D 13 vč.01+02+03+TZ mtž+dodávka - napojení : kondenzátu od kotle na vanovou odpadní : soupravu a umyvadlové uzávěrky:22,00	m	22,00	22,00	484,00
7	998721102R00	Přesun hmot pro vnitřní kanalizaci, výšky do 12 m	t	0,16	100,00	15,53
	Celkem za	721 Vnitřní kanalizace				4 379,53
Díl:	722	Vnitřní vodovod				
8	722175211R00	Potrubí z PP-R 80 PN 16, DN 20 montáž a dodávka potrubí a všech tvarovek : jako např.kolena, redukce, Tkusy, přechodky: nátrubky, drobné fittingy apod., vč.01+02+03: a TZ:44,00	m	44,00	157,00	6 908,00
9	722190220R00	Napojení nového průtokového ohříváče vody potrubím PPR d 20 na stávající ocelové potrubí vč.01+02+03+TZ mtž+dodávka - propojení se : stávajícím potrubím a ohříváčem, bez nového : potrubí plast.PPR PN16 d20+bez uzavíracích : ventilů G1/2" (viz samostatné položky):4+4+3	soubor	11,00	357,00	3 927,00
10	722190901R00	Uzavření/otevření vodovodního potrubí předpoklad,faktur.dle nabídky:8*2	kus	16,00	41,00	656,00
11	722191214RT7	Izolace návieková tl. stěny 20 mm průměr 22 mm mtž+dodávka,cena za kompletní 1 mb pro d 20: vč.01+02+03+TZ:44,00	m	44,00	44,00	1 936,00
12	722232043P00	Uzavírací ventil G 1/2" vč.01+02+03+TZ mtž+dodávka:22	kus	22,00	180,00	3 960,00
13	722280106R00	Tlaková zkouška vodovodního potrubí DN 32 potrubí plastové d 20:44	m	44,00	4,00	176,00
14	722290234R00	Proplach a dezinfekce vodovod.potrubí DN 80 potrubí plastové d 20:44	m	44,00	4,00	176,00
15	998722102R00	Přesun hmot pro vnitřní vodovod, výšky do 12 m	t	0,21	100,00	21,15
	Celkem za	722 Vnitřní vodovod				17 760,15
Díl:	725	Zařizovací předměty				
16	725860810R00	Demontáž uzávěrek zápachových umyvadlových vč.01+02+03+TZ umyvadla:3+4+3	kus	10,00	9,00	90,00
17	725860813P00	Demontáž vanové odpadní soupravy vč.01+TZ mč.3/103/3 vana:1	kus	1,00	9,00	9,00



Slepý rozpočet

Stavba :	1374 Stav.úpravy BD,ul.Revírní 3,5,O.-Radvanice	Rozpočet:
Objekt :	SO01 Stavební úpravy bytového domu	Zdravotechnika

P.č.	Číslo položky	Název položky	MJ	množství	cena / MJ	celkem (Kč)
18	725869100R00	Montáž uzávěrek zápach.umyvadlových D 40 vč.01+02+03+TZ kompl.mtž:3+4+3	kus	10,00 10,00	80,00	800,00
19	725869215P00	Montáž vanové odpadní soupravy se zápachovou uzávěrkou a skulovým kloubem na odtoku DN 50 vč.01+TZ mč.3/103/3 kompl.mtž:1	kus	1,00 1,00	80,00	80,00
20	551624219PC	Umyvadlová zápachová uzávěrka s přípojkou pro pračku nebo myčku jistěná zpětnou klapkou DN 40 Kompletní dodávka - umyvadlová zápach.uzávěrka: s přípojkou pro pračku, jistěnou zpětnou klapkou o: DN 40, umožňující napoj. hadice kondenzátu d 13,; vč.01+02+03+TZ:3+4+3 Poznámka - typ uzávěrky odsouhlasí projektant:	kus	10,00 10,00	98,00	980,00
21	551624769PC	Vanová odpadní souprava DN 50 s přepadem Kompletní dodávka - vanová odpadní souprava: s přepadem včetně zápachové uzávěrky dn 50: s kulovým kloubem na odtoku umožňující napoj.: hadice kondenzátu d13,vč.01+TZ mč.3/103/3:1 Poznámka - typ soupravy odsouhlasí projektant:	kus	1,00 1,00	355,00	355,00
22	998725102R00	Přesun hmot pro zařizovací předměty, výšky do 12 m	t	0,00	100,00	0,49
23	900 V00	Hzs - nezmeřitelné práce koordinace s ostatními profesemi, (ÚT,VZT,EL); vč.01+02+03 TZ - předpokl.,fakt.dle nabídky:4,5	hod	4,50 4,50	80,00	360,00
Celkem za		725 Zařizovací předměty				2 674,49
Díl:	D96	Přesuny suti a vybouraných hmot				
24	979011111R00	Svislá doprava suti a vybour. hmot za 2.NP a 1.PP	t	0,01	200,00	1,94
25	979011121R00	Příplatek za každé další podlaží	t	0,01	200,00	1,94
26	979081111R00	Odvoz suti a vybour. hmot na skládku do 1 km	t	0,01	200,00	1,94
27	979081121R00	Příplatek k odvozu za každý další 1 km	t	0,09	200,00	17,50
28	979082111R00	Vnitrostaveništní doprava suti do 10 m	t	0,01	200,00	1,94
29	979082121R00	Příplatek k vnitrost. dopravě suti za dalších 5 m	t	0,02	200,00	3,89
30	979990107T00	Poplatek za skládku suti - směr betonu,cihel,dřeva azbest,živice,plastových hmot,izolačního materiálu	t	0,01	200,00	1,94
Celkem za		D96 Přesuny suti a vybouraných hmot				31,10

Slepý rozpočet - VÝKAZ

Rozpočet:	504	UT,PL_Revírní 3,5		
Objekt :	Název objektu :	JKSO :	928.1	
504	F.1.4.A,F - Vytápění + plynoinstalace			
Stavba :	Název stavby :	SKP :		
504	Stavební úpravy BD,ul. Revírní 3,5 , O. -Radvanice			
Projektant :	Ivo Neužil	Počet měrných jednotek :	0	
Objednatel :	SMO, MOB Radvanice a Bartovice	Náklady na MJ :	0	
Počet listů :		Zakázkové číslo :	504	
Zpracovatel projektu :		Zhotovitel :		
Rozpočtové náklady				
Rozpočtové náklady II. a III. hlavy		Vedlejší rozpočtové náklady		
	Dodávka celkem	0	Ztížené výrobní podmínky	0
Z	Montáž celkem	0	Oborová přírážka	0
R	HSV celkem	84 046	Přesun stavebních kapacit	0
N	PSV celkem	995 913	Mimostaveništní doprava	0
ZRN celkem		1 079 959	Zařízení stavenišť	0
			Provoz investora	0
HZS		21 120	Kompletační činnost (IČD)	0
RN II.a III.hlavy		1 101 079	Ostatní VRN	0
ZRN+VRN+HZS		1 101 079	VRN celkem	0
Vypracoval	Za zhotovitele		Za objednatele	
Datum :	Jméno :	Jméno :		
	Datum :	Datum :		
	Podpis:	Podpis :		
		0		
Základ pro DPH		0,0 % činí :	1 101 079 Kč	
DPH		0,0 % činí :	0 Kč	
Základ pro DPH		0,0 % činí :	0 Kč	
DPH		0,0 % činí :	0 Kč	
CÉNA ZA OBJEKT CELKEM			1 101 079 Kč	

Poznámka :

Rozpočet vypracován dle datové základny RTS a.s.,Brno



Stavba :	504 Stavební úpravy BD, ul. Revírní 3,5, O. - Radvanice	Rozpočet :	504
Objekt :	504 F.1.4.A,F - Vytápění + plynoinstalace	ÚT, PL Revírní 3,5	

REKAPITULACE STAVEBNÍCH DÍLŮ

Stavební díl	HSV	PSV	Dodávka	Montáž	HZS
95 Dokončovací konstrukce na pozemních stavb	64 566	0	0	0	0
97 Prorážení otvorů	19 480	0	0	0	0
713 Izolace tepelné	0	24 540	0	0	0
723 Vnitřní plynovod	0	186 716	0	0	0
730 Ústřední vytápění	0	0	0	0	21 120
731 Kotelny	0	380 209	0	0	0
733 Rozvod potrubí	0	188 338	0	0	0
734 Armatury	0	72 230	0	0	0
735 Otopná tělesa	0	115 080	0	0	0
783 Nátěry	0	28 677	0	0	0
784 Malby	0	123	0	0	0
CELKEM OBJEKT	84 046	995 913	0	0	21 120

VEDLEJŠÍ ROZPOČTOVÉ NÁKLADY

Název VRN	Kč	%	Základna	Kč
Ztížené výrobní podmínky	0	0,0	1 079 959	0
Oborová přírážka	0	0,0	1 079 959	0
Přesun stavebních kapacit	0	0,0	1 079 959	0
Mimostaveništní doprava	0	0,0	1 079 959	0
Zařízení staveniště	0	0,0	1 079 959	0
Provoz investora	0	0,0	1 079 959	0
Kompletační činnost (IČD)	0	0,0	1 079 959	0
Rezerva rozpočtu	0	0,0	1 079 959	0
HZS - zprovoznění	0	0,0	1 079 959	0
Demontáže zařízení	0	0,0	1 079 959	0
HZS - zednické výpomocce	0	0,0	1 079 959	0
CELKEM VRN				0

Slepý rozpočet - VÝKAZ

Stavba :	504 Stavební úpravy BD, ul. Revírní 3,5, O. - Radvanic	Rozpočet: 504
Objekt :	504 F.1.4.A,F - Vytápění + plynoinstalace	ÚT, PL Revírní 3,5

P.č.	Číslo položky	Název položky	MJ	množství	cena/MJ	celkem/(Kč)
Díl: 95						
Dokončovací konstrukce na pozemních stavbách						
1	953802112R00	Montáž komínové vložky ohebné 130 mm, do 10 m viz v.č. F.1.4.a.2-01, F.1.4.f.2-01-1.NP - 4x12 m viz v.č. F.1.4.a.2-02, F.1.4.f.2-02-2.NP - 4x9 m viz v.č. F.1.4.a.2-03, F.1.4.f.2-03-3.NP - 3x6 m	m m m m	102,00 48,00 36,00 18,00	633,00	64 566,00
Celkem za		95 Dokončovací konstrukce na pozemních stavbách				64 566,00
Díl: 97						
Prorážení otvorů						
2	310236251R00	Zazdíčka otvorů pl.0, 09 m2 cihlami, tl. zdi 45 cm viz v.č. F.1.4.a.2-01, F.1.4.f.2-01-1.NP - (4x5 kus) viz v.č. F.1.4.a.2-02, F.1.4.f.2-02-2.NP - (4x5 kus) viz v.č. F.1.4.a.2-03, F.1.4.f.2-03-3.NP - (3x5 kus)	kus kus kus kus	55,00 20,00 20,00 15,00	188,00	10 340,00
3	971033351R00	Výbourání otv. zeď cihel. pl.0,09 m2, tl.45cm, MVC viz v.č. F.1.4.a.2-01, F.1.4.f.2-01-1.NP - (4x5 kus) viz v.č. F.1.4.a.2-02, F.1.4.f.2-02-2.NP - (4x5 kus) viz v.č. F.1.4.a.2-03, F.1.4.f.2-03-3.NP - (3x5 kus)	kus kus kus kus	55,00 20,00 20,00 15,00	166,00	9 130,00
4	979081111R00	Odvoz sutí a výbour. hmot na skládku do 1 km	t	2,07	5,00	10,35
Celkem za		97 Prorážení otvorů				19 480,35
Díl: 713						
Izolace tepelné						
5	713463121U00	Izol tep potrubí trubice vč. spoj. mat. viz v.č. F.1.4.a.2-01-03, 1.-3.NP - (63 m x 11 BJ)	m m	693,00 693,00	22,00	15 246,00
6	IZ01	Izolace potrubí trubice 15/13 mm - 0,038 W/m.K viz v.č. F.1.4.a.2-01-03, 1.-3.NP - (55 m x 11 BJ)	m m	605,00 605,00	10,00	6 050,00
7	IZ02	Izolace potrubí trubice 18/20 mm - 0,038 W/m.K viz v.č. F.1.4.a.2-01-03, 1.-3.NP - (8 m x 11 BJ)	m m	88,00 88,00	21,00	1 848,00
8	IZ08	Pomocný IZ materiál - lepidla, pásky, atd. viz v.č. F.1.4.a.2-01-03, 1.-3.NP - (63 m x 11 BJ)	m m	693,00 693,00	2,00	1 386,00
9	998713202R00	Přesun hmot pro izolace tepelné, výšky do 12 m	%	1,95	5,00	9,75
Celkem za		713 Izolace tepelné				24 539,75
Díl: 723						
Vnitřní plynovod						
10	722160223R00	Potrubí z měd.trub vč.závěsů a zed.prací D 18/1,0 viz v.č. F.1.4.f.2-01-03, 1.-3.NP - (4 m x 11 BJ)	m m	44,00 44,00	386,00	16 984,00
11	722160225R00	Potrubí z měd.trub vč.závěsů a zed.prací D 22/1,0 viz v.č. F.1.4.f.2-01-03, 1.-3.NP - (6 m x 11 BJ)	m m	66,00 66,00	596,00	39 336,00
12	722160226R00	Potrubí z měd.trub vč.závěsů a zed.prací D 28/1,0 viz v.č. F.1.4.f.2-01-03, 1.-3.NP - (6 m x 11 BJ)	m m	66,00 66,00	576,00	38 016,00
13	723120805R00	Demontáž potrubí svařovaného závitového DN 25-50 viz v.č. F.1.4.f.2-01-03, 1.-3.NP - (35 m x 11 BJ)	m m	385,00 385,00	76,00	29 260,00
14	723160204R00	Přípojka k plynoměru, závitová bez ochozu G 1 viz v.č. F.1.4.f.2-01-03, 1.-3.NP - (1 kus x 11 BJ)	kus kus	11,00 11,00	730,00	8 030,00
15	Celkem za	Rozpěrka přípojky plynoměru G 1 viz v.č. F.1.4.f.2-01-03, 1.-3.NP - (1 kus x 11 BJ)	kus kus	11,00 11,00	226,00	2 486,00
16	723190202R00	Přípojka plynovodu, trubky závitové černé DN 15 viz v.č. F.1.4.f.2-01-03, 1.-3.NP - (1 kus x 11 BJ)	kus kus	11,00 11,00	690,00	7 590,00
17	723190203R00	Přípojka plynovodu, trubky závitové černé DN 20 viz v.č. F.1.4.f.2-01-03, 1.-3.NP - (1 kus x 11 BJ)	kus kus	11,00 11,00	799,00	8 789,00
18	723190251R00	Vyvedení a upevnění plynovodních výpustek DN 15 viz v.č. F.1.4.f.2-01-03, 1.-3.NP - (1 kus x 11 BJ)	kus kus	11,00 11,00	23,00	253,00
19	723190252R00	Vyvedení a upevnění plynovodních výpustek DN 20 viz v.č. F.1.4.f.2-01-03, 1.-3.NP - (1 kus x 11 BJ)	kus kus	11,00 11,00	211,00	2 321,00
20	723190907R00	Odvzdušnění a napuštění plynového potrubí viz v.č. F.1.4.f.2-01-03, 1.-3.NP - (66+66+44) m	m m	176,00 176,00	9,00	1 584,00
21	723190909R00	Zkouška tlaková plynového potrubí viz v.č. F.1.4.f.2-01-03, 1.-3.NP - (2 kus x 11 BJ)	kus kus	22,00 22,00	80,00	1 760,00
22	723239101R00	Montáž plynovodních armatur, 2 závitů, G 1/2 viz v.č. F.1.4.f.2-01-03, 1.-3.NP - (2 kus x 11 BJ)	kus kus	22,00 22,00	55,00	1 210,00
23	723239102RT2	Montáž plynovodních armatur, 2 závitů, G 3/4 včetně kulového kohoutu viz v.č. F.1.4.f.2-01-03, 1.-3.NP - (1 kus x 11 BJ)	kus kus	11,00 11,00	276,00	3 036,00
24	723239103RT2	Montáž plynovodních armatur, 2 závitů, G 1 včetně kulového kohoutu	kus	22,00	299,00	6 578,00

168

Slepý rozpočet - VÝKAZ

Stavba :	504 Stavební úpravy BD, ul. Revírní 3,5 , O. -Radvanic	Rozpočet: 504
Objekt :	504 F.1.4.A,F - Vytápění + plynoinstalace	ÚT, PL Revírní 3,5

P.č.	Číslo položky	Název položky	MJ	množství	Cena / MJ	Celkem (Kč)
		viz v.č. F.1.4.f.2-01-03, 1.-3.NP - (2 kus x 11 BJ)	kus	22,00		
25	723239106RT2	Montáž plynovodních armatur, 2 závity, G 2 včetně kulového kohoutu (HUP) skříňka HUP na fasádě - 2 kus	kus kus	2,00 2,00	599,00	1 198,00
26	725610810R00	Demontáž plynového sporáku viz v.č. F.1.4.f.2-01-03, 1.-3.NP - (1 kus x 11 BJ)	kus kus	11,00 11,00	70,00	770,00
27	725650805R00	Demontáž těles otopných plynových podokenních viz v.č. F.1.4.f.2-01-03, 1.-3.NP - (3 kus x 11 BJ)	kus kus	33,00 33,00	150,00	4 950,00
28	PK1	Kulový kohout DN15 - s integrovanou protipožární a nadprůtokovou pojistkou viz v.č. F.1.4.f.2-01-03, 1.-3.NP - (1 kus x 11 BJ)	kus kus	11,00 11,00	196,00	2 156,00
29	PK2	Ohebná pancéřovaná plynová hadice - 1 m viz v.č. F.1.4.f.2-01-03, 1.-3.NP - (1 kus x 11 BJ)	kus kus	11,00 11,00	350,00	3 850,00
30	PK3	Oprava dvířek skříňě HUP , nátěr skříňka HUP na fasádě - 2 kus	kus kus	2,00 2,00	200,00	400,00
31	PU1	Požární ucpávky pro potrubí 15-28 viz v.č. F.1.4.f.2-01-03, 1.-3.NP - (1 kus x 11 BJ)	kus kus	11,00 11,00	550,00	6 050,00
32	998723202R00	Přesun hmot pro vnitřní plynovod, výšky do 12 m	%	1,09	100,00	109,00
	Celkem za	723 Vnitřní plynovod				186 716,00
Díl: 730		Ústřední vytápění				
33	904 R02	Hzs-zkoušky v rámci montaz.praci, revize komínu Topná zkouška, tlakové zk., zaregulování syst. (16 hod x 11 BJ)	hod hod	176,00 176,00	60,00	10 560,00
34	904 R03	Hzs-zkoušky v rámci montaz.praci Revize plynu, servis. uvedení kotle do provozu (16 hod x 11 BJ)	hod hod	176,00 176,00	60,00	10 560,00
	Celkem za	730 Ústřední vytápění				21 120,00
Díl: 731		Kotelny				
35	Kot01	Plynový kotel kondenzační - 6,6-24 kW, průtokový ohřev TUV, emisní tř. Nox 5 - do 70 mg/kWh, hořák slitina Al-Si viz v.č. F.1.4.a.2-01-03, 1.-3.NP - (1 kus x 11 BJ)	kus kus	11,00 11,00	24 000,00	264 000,00
36	Kot03	Regulátor týdenní programovatelný, pro kond. kotel (dle vnitřní teploty) viz v.č. F.1.4.a.2-01-03, 1.-3.NP - (1 kus x 11 BJ)	kus kus	11,00 11,00	1 900,00	20 900,00
37	Kot14	Základní sada odkouření pro koncentrický odvod spalin a přívod vzduchu ze šachty DN80/125 viz v.č. F.1.4.a.2-01-03, 1.-3.NP - (1 kus x 11 BJ)	kus kus	11,00 11,00	1 500,00	16 500,00
38	Kot15	Koleno 87°DN80/125 - koncentrické viz v.č. F.1.4.a.2-01-03, 1.-3.NP - (1 kus x 11 BJ)	kus kus	11,00 11,00	235,00	2 585,00
39	Kot18	Sada pro odvod spalin pružnou trubkou DN83 vsazeno do komína, zákl. délka 12,5 m vč. vymezení kroužků viz v.č. F.1.4.a.2-01-03, 1.-3.NP - (1 kus x 11 BJ)	kus kus	11,00 11,00	6 900,00	75 900,00
40	998731202R00	Přesun hmot pro kotelny, výšky do 12 m	%	3,24	100,00	324,00
	Celkem za	731 Kotelny				380 209,00
Díl: 733		Rozvod potrubí				
41	733113113R00	Příplatek za zhotovení přípojky DN 15 viz v.č. F.1.4.a.2-01-03, 1.-3.NP - (12 kus x 10 BJ + 10 kus 1 BJ)	kus kus	130,00 130,00	59,00	7 670,00
42	733161104R00	Potrubí měděné 15 x 1 mm, polotvrdé viz v.č. F.1.4.a.2-01-03, 1.-3.NP - (55 m x 11 BJ)	m m	605,00 605,00	233,00	140 965,00
43	733161106R00	Potrubí měděné 18 x 1 mm, polotvrdé viz v.č. F.1.4.a.2-01-03, 1.-3.NP - (8 m x 11 BJ)	m m	88,00 88,00	273,00	24 024,00
44	733191111R00	Manžety prostupové pro trubky do DN 20 viz v.č. F.1.4.a.2-01-03, 1.-3.NP - (10 kus x 11 BJ)	kus kus	110,00 110,00	114,00	12 540,00
45	733291101U00	Zkouška těsnosti potrubí Cu D 35 viz v.č. F.1.4.a.2-01-03, 1.-3.NP - (63 m x 11 BJ)	m m	693,00 693,00	4,00	2 772,00
46	998733203R00	Přesun hmot pro rozvody potrubí, výšky do 24 m	%	3,67	100,00	367,00
	Celkem za	733 Rozvod potrubí				188 338,00
Díl: 734		Armatury				
47	734209103R00	Montáž armatur závitových, s 1závitem, G 1/2 viz v.č. F.1.4.a.2-01-03, 1.-3.NP - (2 kus x 11 BJ)	kus kus	22,00 22,00	13,00	286,00

46

Slepý rozpočet - VÝKAZ

Stavba :	504 Stavební úpravy BD, ul. Revírní 3,5 , O. -Radvanic	Rozpočet: 504
Objekt :	504 F.1.4.A,F - Vytápění + plynoinstalace	ÚT, PL Revírní 3,5

P.č.	Číslo položky	Název položky	MJ	množství	cena / MJ	celkem (Kč)
48	734209113R00	Montáž armatur závitových, se 2závity, G 1/2 viz v.č. F.1.4.a.2-01-03, 1.-3.NP - (12 kus x 10 BJ + 10 kus x 1 BJ) - připojení těles	kus kus	130,00 130,00	44,00	5 720,00
49	734209114R00	Montáž armatur závitových, se 2závity, G 3/4 viz v.č. F.1.4.a.2-01-03, 1.-3.NP - (2 kus x 11 BJ)	kus kus	22,00 22,00	55,00	1 210,00
50	734209114RT3	Montáž armatur závitových, se 2závity, G 3/4 včetně filtru viz v.č. F.1.4.a.2-01-03, 1.-3.NP - (1 kus x 11 BJ)	kus kus	11,00 11,00	160,00	1 760,00
51	734233112R00	Kohout kulový, vnitř.-vnitř.z. DN 20 viz v.č. F.1.4.a.2-01-03, 1.-3.NP - (2 kus x 11 BJ)	kus kus	22,00 22,00	160,00	3 520,00
52	734293312R00	Kohout kulový vypouštěcí DN 15 viz v.č. F.1.4.a.2-01-03, 1.-3.NP - (2 kus x 11 BJ)	kus kus	22,00 22,00	97,00	2 134,00
53	H02	Termostatická hlavice, kapalinové čidlo M30x1,5 viz v.č. F.1.4.a.2-01-03, 1.-3.NP - (5 kus x 10 BJ + 4 kus x 1 BJ)	kus kus	54,00 54,00	240,00	12 960,00
54	H03	Šroubení svorné Cu15 viz v.č. F.1.4.a.2-01-03, 1.-3.NP - (12 kus x 10 BJ + 10 kus x 1 BJ) - připojení těles	kus kus	130,00 130,00	72,00	9 360,00
55	H04	Středová připojovací garnitura pro napojení top. žebříků, vč. hlavice a zaoblené krytky viz v.č. F.1.4.a.2-01-03, 1.-3.NP - (1 kus x 11 BJ) - připojení ručníků. Radiátorů	kus kus	11,00 11,00	750,00	8 250,00
56	H10	Uzavírací a regulační armatura (H-kus) rohová připojení těles se spodním připojením viz v.č. F.1.4.a.2-01-03, 1.-3.NP - (5 kus x 10 BJ + 4 kus x 1 BJ)	kus kus	54,00 54,00	500,00	27 000,00
57	998734203R00	Přesun hmot pro armatury, výšky do 24 m	%	0,30	100,00	30,00
	Celkem za	734 Armatury				72 230,00
Díl: 735		Otopná tělesa				
58	734209101R00	Montáž hlavice TRV viz v.č. F.1.4.a.2-01-03, 1.-3.NP - (6 kus x 10 BJ + 5 kus x 1 BJ) - připojení těles	kus kus	65,00 65,00	15,00	975,00
59	735000912R00	Vyregulování ventilů s termost. ovládním viz v.č. F.1.4.a.2-01-03, 1.-3.NP - (6 kus x 10 BJ + 5 kus x 1 BJ) - připojení těles	kus kus	65,00 65,00	70,00	4 550,00
60	735156910R00	Tlakové zkoušky otopných těles viz v.č. F.1.4.a.2-01-03, 1.-3.NP - (6 kus x 10 BJ + 5 kus x 1 BJ) - připojení těles	kus kus	65,00 65,00	50,00	3 250,00
61	735159514R00	Montáž panel.těles 1řadých, s odvzd., viz v.č. F.1.4.a.2-01- 1.NP - 4 kus viz v.č. F.1.4.a.2-02- 2.NP - 8 kus viz v.č. F.1.4.a.2-03- 3.NP - 5 kus	kus kus kus kus	17,00 4,00 8,00 5,00	255,00	4 335,00
62	735159523R00	Montáž panel.těles 2řadých, s odvzduš., 1200 mm viz v.č. F.1.4.a.2-01- 1.NP - 14 kus viz v.č. F.1.4.a.2-02- 2.NP - 12 kus viz v.č. F.1.4.a.2-03- 3.NP - 11 kus	kus kus kus kus	37,00 14,00 12,00 11,00	360,00	13 320,00
63	735179110R00	Montáž otopných těles koupelňových (žebříků) viz v.č. F.1.4.a.2-01- 1.NP - 4 kus viz v.č. F.1.4.a.2-02- 2.NP - 8 kus viz v.č. F.1.4.a.2-03- 3.NP - 5 kus	kus kus kus kus	11,00 4,00 4,00 3,00	197,00	2 167,00
64	735191905R00	Odvzdušnění otopných těles viz v.č. F.1.4.a.2-01-03, 1.-3.NP - (6 kus x 10 BJ + 5 kus x 1 BJ) - připojení těles	kus kus	65,00 65,00	12,00	780,00
65	735191910R00	Napuštění vody do otopného systému - bez kotle viz v.č. F.1.4.a.2-01-03, 1.-3.NP - (15 m2 x 11 BJ)	m2 m2	165,00 165,00	5,00	825,00
66	OT01	Ručníkový radiátor 1220/450 středové připojení, zaoblený viz v.č. F.1.4.a.2-01- 1.NP - 3 kus viz v.č. F.1.4.a.2-02- 2.NP - 4 kus viz v.č. F.1.4.a.2-03- 3.NP - 3 kus	kus kus kus kus	10,00 3,00 4,00 3,00	1 300,00	13 000,00
67	OT02	Ručníkový radiátor 1500/600 středové připojení, zaoblený viz v.č. F.1.4.a.2-01- 1.NP - 1 kus	kus kus	1,00 1,00	2 300,00	2 300,00

Slepý rozpočet - VÝKAZ

Stavba :	504 Stavební úpravy BD, ul. Revírní 3,5, O. -Radvanic	Rozpočet: 504
Objekt :	504 F.1.4.A,F - Vytápění + plynoinstalace	ÚT, PL_ Revírní 3,5

P.č.	Číslo položky	Název položky	Mj.	množství	cena/Mj	celkem (Kč)
68	OT07	Otopné těleso ocel. deskové 11/500/400 spodní připojení, zabudovaný ventil viz v.č. F.1.4.a.2-01- 1.NP viz v.č. F.1.4.a.2-02- 2.NP viz v.č. F.1.4.a.2-03- 3.NP	kus kus kus kus	9,00 2,00 4,00 3,00	731,00	6 579,00
69	OT08	Otopné těleso ocel. deskové 11/500/1100 spodní připojení, zabudovaný ventil viz v.č. F.1.4.a.2-02- 2.NP	kus kus	2,00 2,00	1 350,00	2 700,00
70	OT09	Otopné těleso ocel. deskové 11/500/1400 spodní připojení, zabudovaný ventil viz v.č. F.1.4.a.2-01- 1.NP viz v.č. F.1.4.a.2-02- 2.NP viz v.č. F.1.4.a.2-03- 3.NP	kus kus kus kus	6,00 2,00 2,00 2,00	1 500,00	9 000,00
71	OT10	Otopné těleso ocel. deskové 21/500/700 spodní připojení, zabudovaný ventil viz v.č. F.1.4.a.2-01- 1.NP viz v.č. F.1.4.a.2-02- 2.NP	kus kus kus	8,00 2,00 6,00	1 300,00	10 400,00
72	OT11	Otopné těleso ocel. deskové 21/500/800 spodní připojení, zabudovaný ventil viz v.č. F.1.4.a.2-01- 1.NP viz v.č. F.1.4.a.2-03- 3.NP	kus kus kus	11,00 6,00 5,00	1 400,00	15 400,00
73	OT12	Otopné těleso ocel. deskové 21/500/900 spodní připojení, zabudovaný ventil viz v.č. F.1.4.a.2-02- 2.NP	kus kus	2,00 2,00	1 530,00	3 060,00
74	OT13	Otopné těleso ocel. deskové 21/500/1200 spodní připojení, zabudovaný ventil viz v.č. F.1.4.a.2-01- 1.NP viz v.č. F.1.4.a.2-03- 3.NP	kus kus kus	3,00 2,00 1,00	1 800,00	5 400,00
75	OT14	Otopné těleso ocel. deskové 22/500/500 spodní připojení, zabudovaný ventil viz v.č. F.1.4.a.2-01- 1.NP viz v.č. F.1.4.a.2-02- 2.NP viz v.č. F.1.4.a.2-03- 3.NP	kus kus kus kus	10,00 3,00 4,00 3,00	1 200,00	12 000,00
76	OT15	Otopné těleso ocel. deskové 22/500/800 spodní připojení, zabudovaný ventil viz v.č. F.1.4.a.2-01- 1.NP viz v.č. F.1.4.a.2-03- 3.NP	kus kus kus	3,00 2,00 1,00	1 600,00	4 800,00
77	998735202R00	Přesun hmot pro otopná tělesa, výšky do 12 m	%	2,39	100,00	239,00
	Celkem za :	735 Otopná tělesa				115 080,00
Díl:	783	Nátěry				
78	783424340R00	Nátěr syntet. potrubí do DN 50 mm Z+2x+1x email viz v.č. F.1.4.f.2-01-03, 1.-3.NP-PLYN - (16 m x 11 BJ) viz v.č. F.1.4.a.2-01-03, 1.-3.NP-ÚT - (63 m x 11 BJ)	m m m	869,00 176,00 693,00	33,00	28 677,00
	Celkem za	783 Nátěry				28 677,00
Díl:	784	Malby				
79	784422371R00	Malba vápenná 2x, 1 barva, místn. do 3,8 m se zčištěním viz v.č. F.1.4.a.2-01, F.1.4.f.2 -1.-3.NP - (0.4m2 x 11 BJ)	m2 m2	4,40 4,40	28,00	123,20
	Celkem za	784 Malby				123,20

Stavební úpravy BD na ul.Revírní 3,5 v Ostravě-Radvanicích
Zakázkové číslo:142/2012

Objednatel-Investor :
Sídlo,ulice a číslo :
Telefon / Fax :

Zhotovitel-Obchodní jméno
Sídlo,ulice a číslo ,
Telefon / Fax
Identif.číslo IČ/DIČ /
Finanč. spojení / Účet /

REKAPITULACE NÁKLADŮ

ZÁKL. BEZ DPH

CENA STAVEB.PRACÍ	38054,00
CENA MONTÁŽ.PRACÍ	254814,25
CENA SPECIFIKACÍ	127035,00
ZKOUŠKY A REVIZE	5700,00
HL.III ZÁKLADNÍ CENA CELKEM	425603,25

Zpracováno pomocí software fy JV program,s.r.o.,tel. +420 603417206

SOUHRN NÁKLADŮ

HSV STAVEB.OPRAVY	10960,00	
PSV MALBY	4248,00	
HSV SEKANI	22846,00	
CENA STAVEB.PRACÍ		38054,00

PSV SILNOPROUD	16461,64	
SPECIF.PSV SILNOPROUD	21873,50	
PSV KABELY	7552,82	
SPECIF.PSV KABELY	47830,50	
PSV KOMPLETACE	1041,19	
SPECIF.PSV KOMPLETACE	8095,50	
PSV SVITIDLA	7827,00	
SPECIF.PSV SVITIDLA	6352,70	
SPECIF.PSV SVITIDLA	51880,00	
PSV HROMOSVOD	5385,61	
SPECIF.PSV HROMOSVOD	6254,79	
PSV SLABOPROUD	15912,00	
SPECIF.PSV SLABOPROUD	25387,25	
PSV ZEMNI PRACE	2484,75	
POPLATEK	655,00	
HL.III-HZS	29820,00	
CENA MONTÁŽ.PRACÍ		254814,25

ROZVADECE	127035,00	
CENA SPECIFIKACÍ		127035,00

REVIZE	5700,00	
ZKOUŠKY A REVIZE		5700,00

P.č.	Ceník.č.	Popis položky	měr. j.	výměra	Kč/mj	Cena Kč
0001	38010001	Vychozi revize elektroinstalace	hod	26	110,00	2860,00
0002	38010002	Vychozi revize hromosvodu	hod	20	110,00	2200,00
03	38010003	Spoluprace s revizním technikem	hod	8	80,00	640,00
0004	SOUČET	REVIZE				5700,00

P.č.	Ceník.č.	Popis položky	měr. j.	výměra	Min/mj	Celkem Min
0005	210010135	Trubka KOPOFLEX KF 09050	m	60	8,86	531,60
0006	2100103012	Krabice KP 67/2	kus	40	5,44	217,60
0007	210010313	Krabice KO 125E	kus	1	13,92	13,92
0008	2100103210	Krabice 1903 odboc vcet zap	kus	50	23,41	1170,50
0009	210010351	Krabice 6455-11	kus	40	40,50	1620,00
0010	210020521	Lista vkladaci ruzne provedeni	m	140	24,60	3444,00
0011	210020661	Konstrukce ocel. Jockl vseobecna	kg	40	9,87	394,80
0012	210100001	Ukonceni vodicu v rozv do 2,5mm2	kus	94	3,03	284,82
0013	210100003	Ukonceni vodicu v rozv do 16mm2	kus	72	4,93	354,96
0014	210100251	Ukonceni kabelu do 4x10mm2 smrst.z.	kus	134	18,34	2457,56
0015	210100252	Ukonceni kabelu do 4x25mm2 smrst.z.	kus	12	29,73	356,76
0016	210100258	Ukonceni kabelu do 5x4mm2 smrst zal	kus	8	20,88	167,04
0017	210100259	Ukonceni kabelu do 5x10mm2 smrst z.	kus	26	25,30	657,80
0018	210120102	Patrona nozova do 500V	kus	6	0,94	5,64

AS

0019	210190001	Montaz rozvodnic oceloplech do 20kg	kus	13	30,38	394,94
0020	210190002	Montaz rozvodnic oceloplech do 50kg	kus	5	51,90	259,50
0021	210190003	Montaz rozvodnic celoplech do 100kg	kus	2	69,62	139,24
0022	2101915010	Montaz skrine SS 200/PVP1P	kus	1	11,04	11,04
0023	2102203021	Svorka hromosvodova SZ	kus	1	21,13	21,13
0024	210220321	Svorka na potrubí BERNARD Cu pas	kus	12	15,85	190,20
0025	211010002	Hmozdinka HM 8 do cihl zdiva	kus	358	3,60	1288,80
0026	211190003	Montaz protipozarní ucpavky 45min	kus	12	129,00	1548,00

0027	SOUČET	Časový fond položek [minut]				15529,85
0028		Časový fond položek [hodin]				258,83

0029	SOUČET		60,0 Kč/h			15529,85
0030		PPV z pol.0029	6,0 %		15529,85	931,79

0031	SOUČET	PSV SILNOPROUD				16461,64
------	--------	----------------	--	--	--	----------

Oddíl **SPECIF.PSV SILNOPROUD**

Sazebník: Cenik materialu

š.	Ceník.č.	Popis položky	měr.j.	výměra	Kč/mj	Cena Kč
0032	13230318	Ocel.uhelnik 25x25x3 oc10 000 A	kg	42	55,00	2310,00
0033	14125321	Trubka Kopoflex KF 09050 A	m	63	13,00	819,00
0034	34564010	Krabice 6455-11 4mm2 - B	kus	40	90,00	3600,00
0035	34571518	Krabice KP 67/2 B	kus	40	8,00	320,00
0036	34571521	Krabice univerz 1903- B	kus	50	29,00	1450,00
0037	34571524	Krabice KO 125E B	kus	1	58,00	58,00
0038	34574012	Lista vkladaci ruzne provedeni B	m	147	15,00	2205,00
0039	35441925	Svorka zkuseb SZ lano d6-12mm B	kus	1	40,00	40,00
0040	35442071	Paska Cu uzemnov 20x500x0,5/ B	kus	12	25,00	300,00
0041	35442150	Svorka uzemnovaci 32x29x2mm B	kus	12	25,00	300,00
0042	35711689	Skrin SS 200/PVS1P A	kus	1	3400,00	3400,00
0043	35825135	Pojist vykon PH0 -63A norm Cu- A	kus	6	38,00	228,00
0044	56227008	Hmozdinka 8 B	kus	358	5,00	1790,00
0045	58541113	Sadra B	kg	120	6,50	780,00
0046	607512537	Protipozarni ucpavka A pozarni odolnost 45min	kus	12	355,00	4260,00

47	SOUČET					21860,00
0048		Podr.mat. z pol.0047	3,0 %		100,00	3,00
0049		Poriz.prír. z pol.0047 až 0049	+4,5 %		100,00	4,50
0050		PPV z pol.0047 až 0050	6,0 %		100,00	6,00

0051	SOUČET	SPECIF.PSV SILNOPROUD				21873,50
------	--------	-----------------------	--	--	--	----------

Oddíl **PSV KABELY**

Sazebník: VC 7/155-M M21 Elektromontaze

P.č.	Ceník.č.	Popis položky	měr.j.	výměra	Min/mj	Celkem Min
0052	2108001050	Kabel CYKY 3Ox1,5 ul pod omitkou	m	260	3,42	889,20
0053	2108001052	Kabel CYKY 3Jx1,5 ul pod omitkou	m	700	3,42	2394,00
0054	2108001062	Kabel CYKY 3Jx2,5 ul pod omitkou	m	530	3,42	1812,60
0055	2108001121	Kabel CYKY 5Jx6 ul pod omitkou	m	70	3,54	247,80
0056	2108001140	Kabel CYKY 4Jx16 ul pod omitkou	m	70	4,38	306,60
0057	2108001150	Kabel CYKY 5Jx1,5 ul pod omitkou	m	130	3,42	444,60
0058	2108001170	Kabel CYKY 5Jx4 ul pod omitkou	m	15	3,54	53,10
0059	210800647	Vodic CYA 10 ul pevne	m	80	5,43	434,40
0060	210800648	Vodic CYA 16 ul pevne	m	100	5,43	543,00

0061	SOUČET	Časový fond položek [minut]				7125,30
------	--------	-------------------------------	--	--	--	---------

Handwritten signature

0062		Časový fond položek [hodin]			118,76

0063	SOUČET		60,0 Kč/h		7125,30
0064		PPV z pol.0063	6,0 %	7125,30	427,52

0065 SOUČET PSV KABELY 7552,82

Oddíl SPECIF.PSV KABELY

Sazebník: Cenik materialu

P.č.	Ceník.č.	Popis položky	měr.j.	výměra	Kč/mj	Cena Kč
0066	34111030	Kabel CYKY 30x1,5 mm2- B	m	273	12,00	3276,00
0067	34111032	Kabel CYKY 3Jx1,5 mm2- B	m	735	12,00	8820,00
0068	34111038	Kabel CYKY 3Jx2,5 mm2- B	m	556,5	18,00	10017,00
0069	34111073	Kabel CYKY 5Jx6 mm2- B	m	73,5	70,00	5145,00
0070	34111080	Kabel CYKY 4Jx16 mm2- B	m	73,5	155,00	11392,50
0071	34111090	Kabel CYKY 5Jx1,5 mm2- B	m	136,5	19,00	2593,50
0072	34111098	Kabel CYKY 5Jx4 mm2- B	m	15,75	44,00	693,00
0073	34142338	Vodic CYA 10 mm2 zelenozlutý- B	m	84	25,00	2100,00
0074	34142339	Vodic CYA 16 mm2 zelenozlutý- B	m	105	36,00	3780,00

0075	SOUČET					47817,00
0076		Podr.mat. z pol.0075	3,0 %	100,00		3,00
0077		Poriz.prir. z pol.0075 až 0077	+4,5 %	100,00		4,50
0078		PPV z pol.0075 až 0078	6,0 %	100,00		6,00

0079 SOUČET SPECIF.PSV KABELY 47830,50

Oddíl PSV KOMPLETACE

Sazebník: VC 7/155-M M21 Elektromontaze

P.č.	Ceník.č.	Popis položky	měr.j.	výměra	Min/mj	Celkem Min
0080	2101100011	Spinac jednopólový do vlhka	kus	19	18,34	348,46
0081	2101100041	Spinac strídavy do vlhka	kus	4	19,60	78,40
0082	2101100051	Spinac krízový do vlhka	kus	1	20,87	20,87
0083	210110041	Spinac zapustený jednopól	kus	4	8,85	35,40
0084	210110047	Spinac zap.raz.1/0 s pop.polem	kus	12	10,12	121,44
0085	2101100471	Spinac zapustený raz 1/0	kus	8	10,12	80,96
0086	2101110110	Zasuvka jednoduchá zap 2p+Z	kus	12	16,44	197,28
0087	2101110211	Zasuvka 5598-2929-2p+Z do vlhka	kus	2	25,56	51,12
0088	210192551	Svorkovnice WERIT c.1241	kus	2	50,63	101,26

0089 SOUČET Časový fond položek [minut] 1035,19
0090 Časový fond položek [hodin] 17,25

0091 SOUČET 60,0 Kč/h 1035,19
0092 PPV z pol.0091 6,0 % 100,00 6,00

0093 SOUČET PSV KOMPLETACE 1041,19

Oddíl SPECIF.PSV KOMPLETACE

Sazebník: Cenik materialu

P.č.	Ceník.č.	Popis položky	měr.j.	výměra	Kč/mj	Cena Kč
0094	34535543	Spinac jednopólový IP44 n.o. B	kus	19	125,00	2375,00
0095	34535702	Spinac strídavy IP 44 n.o. B	kus	4	131,00	524,00
0096	34535773	Spinac krízový IP44 n.o. B	kus	1	155,00	155,00
0097	34535849	Doutnavka orientacní B	kus	8	19,00	152,00
0098	34535850	Kryt jednoduchý B B	kus	20	25,00	500,00
0099	34535852	Kryt s popisným polem zvonku B	kus	12	35,00	420,00
0100	345358520	Kryt s přídržnou deskou B	kus	8	32,00	256,00

aj

0101	34535853	Ramecek jednonasobny B	B	kus	36	17,00	612,00
0102	34535860	Spinac jednopolovy 16A/250V IP20 B		kus	4	43,00	172,00
0103	34535865	Spinac raz.1/0	B	kus	20	57,00	1140,00
0104	34551441	Zasuvka jedn.zap.16A/250V IP20 B		kus	12	110,00	1320,00
0105	34551476	Zasuvka jedn.na povrch s ochr. B		kus	2	138,00	276,00
		krytem s vickem a s ochr.clonkami vc.prepetoveho clenu 16A/250V IP44					
0106	34562775	Svorkovnice WERIT c.1241	B	kus	2	90,00	180,00
0107	SOUČET						8082,00
0108		Podr.mat. z pol.0107			3,0 %	100,00	3,00
0109		Poriz.prir. z pol.0107 až 0109			+4,5 %	100,00	4,50
0110		PPV z pol.0107 až 0110			6,0 %	100,00	6,00
0111	SOUČET	SPECIF.PSV KOMPLETACE					8095,50
	Oddíl	PSV SVITIDLA					
	Sazebník:	VC 7/155-M M21 Elektromontaze					
P.č.	Ceník.č.	Popis položky		měr.j.	výměra	Min/mj	Celkem Min
12	211207012	Svitidla montaz		kus	99	79,00	7821,00
0113	SOUČET	Časový fond položek [minut]					7821,00
0114		Časový fond položek [hodin]					130,35
0115	SOUČET				60,0 Kč/h		7821,00
0116		PPV z pol.0115			6,0 %	100,00	6,00
0117	SOUČET	PSV SVITIDLA					7827,00
	Oddíl	SPECIF.PSV SVITIDLA					
	Sazebník:	Ceník materialu					
P.č.	Ceník.č.	Popis položky		měr.j.	výměra	Kč/mj	Cena Kč
0118	34711340	Zarovka 40W cira E27 220V- B		kus	68	42,00	2856,00
0119	34753110	Zarivka kompaktni 26W B		kus	3	64,00	192,00
0120	34753111	Trubice 26W B		kus	28	90,00	2520,00
0121	SOUČET						5568,00
0122		Podr.mat. z pol.0121			3,0 %	5568,00	167,04
0123		Poriz.prir. z pol.0121 až 0123			+4,5 %	5735,04	258,08
0124		PPV z pol.0121 až 0124			6,0 %	5993,12	359,59
0125	SOUČET	SPECIF.PSV SVITIDLA					6352,70
	Oddíl	SPECIF.PSV SVITIDLA					
	Sazebník:	Ceník materialu					
P.č.	Ceník.č.	Popis položky		měr.j.	výměra	Kč/mj	Cena Kč
0126	34880211	Svitidlo zarovkove 1x40W IP43		kus	68	355,00	24140,00
0127	34880212	Svitidlo zar.1x26W,IP44,senzor 5,8GHz CW radar dosah 8m 360°, nastavení casu 5sec-15min,nastavení svetla 2-200lux		kus	3	1500,00	4500,00
0128	34880213	Svitidlo zar.1x26W,IP20 s kruhovou zarivkou		kus	14	680,00	9520,00
0129	34880214	Svitidlo zar.1x26W,IP20 s kruhovou zarivkou vc.nouz.modulem		kus	14	980,00	13720,00
0130	SOUČET	SPECIF.PSV SVITIDLA					51880,00

Wg

Oddíl		PSV HROMOSVOD				
Sazebník:		VC 7/155-M M21 Elektromontaze				
P.č.	Ceník.č.	Popis položky	měr. j.	výměra	Min/mj	Celkem Min
0131	210220022	Vedeni uzem FeZn d 8,10 mm v zemi	m	15	7,39	110,85
0132	210220101	Vod svod FeZn d10,Al10,Cu8 +podpery	m	115	29,83	3430,45
0133	210220201	Tyc jlmaci,upev-stres hreb 3m	kus	2	106,40	212,80
0134	2102203010	Svorka hromosvodova SS	kus	21	15,09	316,89
0135	2102203011	Svorka hromosvodova SP 1	kus	2	15,09	30,18
0136	2102203012	Svorka hromosvodova SR 03	kus	3	15,09	45,27
0137	2102203021	Svorka hromosvodova SZ	kus	3	21,13	63,39
0138	2102203022	Svorka hromosvodova SO	kus	3	21,13	63,39
0139	2102203023	Svorka hromosvodova SJ 01	kus	2	21,13	42,26
0140	2102203025	Svorka hromosvodova SR 02	kus	6	21,13	126,78
0141	2102203027	Svorka hromosvodova ST 06	kus	4	21,13	84,52
0142	210220361	Zemnic tycovy,prip,zaraz do 2m	kus	6	87,28	523,68
0143	210220372	Uhelnik ochran,trubka+drzaky-zed	kus	3	52,26	156,78
0144	210220391	Vodive spoj ochr trubky s vodicem	kus	3	36,64	109,92
0145	210220401	Stitek smalt,um hmota-oznac svodu	kus	3	10,79	32,37
0146	210220431	Tvarovani mont dilu-jimace,tr,uhel	kus	2	17,04	34,08

0147	SOUČET	Časový fond položek [minut]				5383,61
0148		Časový fond položek [hodin]				89,73

0149	SOUČET		60,0 Kč/h			5383,61
0150		PPV z pol.0149	2,0 %		100,00	2,00

0151	SOUČET	PSV HROMOSVOD				5385,61

Oddíl		SPECIF.PSV HROMOSVOD				
Sazebník:		Ceník materialu				
P.č.	Ceník.č.	Popis položky	měr. j.	výměra	Kč/mj	Cena Kč
0152	15614225	Drať FeZn p 8 B	kg	53,13	13,00	690,69
0153	15614230	Drať FeZn p 10 B	kg	10,08	20,00	201,60
0154	35412900	Stitek c. .pro oznac.svodu B	kus	3	5,00	15,00
0155	35441040	Tyc jlmaci JP20 2000mm bez os B	kus	2	270,00	540,00
0156	35441212	Drzak jím tyci DJ B	kus	4	48,00	192,00
0157	35441425	Podpera ved do zdi PV03 250mm B	kus	40	16,00	640,00
0158	35441490	Podpera ved task kyt PV15 120 B	kus	17	22,00	374,00
0159	35441560	Podpera ved lepenk kr PV23 B	kus	20	14,00	280,00
0160	35441830	Uhelnik ochr OU vodice d6-12mm/ B	kus	3	65,00	195,00
0161	35441840	Drzak ochr uhelnik DUz do zdi B	kus	6	20,00	120,00
0162	35441860	Svorka tyc SJ01 d20mm B	kus	2	40,00	80,00
0163	35441885	Svorka spoj SS lano d8-10mm B	kus	21	14,00	294,00
0164	35441895	Svorka pripoj SP1 d6-12mm B	kus	2	12,00	24,00
0165	35441905	Svorka pripoj SO d6-12mm B	kus	3	17,00	51,00
0166	35441925	Svorka zkuseb SZ lano d6-12mm B	kus	3	40,00	120,00
0167	35441940	Svorka vodov ST 06 G2" d6-12mm B	kus	4	30,00	120,00
0168	35441986	Svorka vodov SR 02 30x4mm pas B vc.bandaze a asfaltovani	kus	6	18,00	108,00
0169	35441996	Svorka vodov SR 03 pasek/d6-12 B	kus	3	32,00	96,00
0170	35442090	Zemnic tyc ZT 20 2000mm/ B	kus	6	350,00	2100,00

0171	SOUČET					6241,29
0172		Podr.mat. z pol.0171	3,0 %		100,00	3,00
0173		Poriz.prir. z pol.0171 až 0173	+4,5 %		100,00	4,50
0174		PPV z pol.0171 až 0174	6,0 %		100,00	6,00

CM8

0175 SOUČET SPECIF.PSV HROMOSVOD 6254,79

Oddíl PSV SLABOPROUD
Sazebník: VC-7/156-M M22 Montaze sdel.zariz.

P.č.	Ceník.č.	Popis položky	měr.j.	výměra	Kč/mj	Cena Kč
0176	220260002	Krabice KP 67/2 p.o.	kus	48	29,00	1392,00
0177	220260003	Krabice 1902 p.o.	kus	6	42,00	252,00
0178	220260004	Krabice KO 97 p.o.	kus	16	42,00	672,00
0179	220260008	Krabice RZ 2	kus	2	42,00	84,00
0180	220260551	Trubka PVC 16 mm p.o.	m	100	32,00	3200,00
0181	220260552	Trubka PVC 23 mm p.o.	m	100	32,00	3200,00
0182	220270301	Vodic AY 2,5 ul v trubce	m	200	4,00	800,00
0183	220280220	Kabel JYSTY 2x2x0,6 v trub	m	135	4,00	540,00
0184	220300001	Forma do delky 0,5 kab do 5x2	kus	12	51,00	612,00
0185	220320322	Montaz zv.tabla	kus	2	200,00	400,00
0186	220440513	Mont sitoveho napajece	kus	2	55,00	110,00
0187	220490043	Mont byt stanice hlasite	kus	12	55,00	660,00
0188	220730001	Mont ucast zasuvky PC	kus	12	25,00	300,00
0189	2207300010	Mont ucast zasuvky SAT	kus	12	25,00	300,00
0190	220730222	Mont kab koaxialniho	m	140	12,00	1680,00
0191	2207302220	Mont kab datoveho	m	140	12,00	1680,00

0192 SOUČET 15882,00
0193 PPV z pol.0192 6,0 % 500,00 30,00

0194 SOUČET PSV SLABOPROUD 15912,00

Oddíl SPECIF.PSV SLABOPROUD
Sazebník: Cenik materialu

P.č.	Ceník.č.	Popis položky	měr.j.	výměra	Kč/mj	Cena Kč
0195	34121049	Kabel JYSTY 2x2x0,6 mm- B	m	141,75	5,00	708,75
0196	34146510	Vodic AY 2,5 mm2 cerny- B	m	210	3,00	630,00
0197	34149600	Kabel koaxialni B	m	147	15,00	2205,00
0198	34149601	Kabel FTP cat.6 B	m	147	14,00	2058,00
0199	34535853	Ramecek jednonasobny B B	kus	24	21,00	504,00
0200	34571063	Trubka Monoflex 1423/1 B	m	105	17,00	1785,00
0201	34571071	Trubka Monoflex 1416/1 B	m	105	9,00	945,00
0202	34571511	Krabice KP 67/2 B	kus	48	8,00	384,00
0203	34571522	Krabice KO 97- B	kus	16	9,00	144,00
0204	34571544	Krabice RZ 2 B	kus	2	249,00	498,00
0205	34571552	Vicko KO 97- B	kus	16	9,00	144,00
0206	34571560	Krabice 1902 vc.4ks svorek WAGO A pro 6 vodicu do 1mm2	kus	6	9,00	54,00
0207	35716112	Tablo zvonkove vc.el.vratneho p.o. s min.6 jmenovkami A	kus	2	2500,00	5000,00
0208	3822661	El.zamek A	kus	2	900,00	1800,00
0209	38226700	Sitovy napajec B	kus	2	900,00	1800,00
0210	38227001	Domaci telefon B	kus	12	355,00	4260,00
0211	38457005	Zasuvka SAT B	kus	12	100,00	1200,00
0212	38457006	Zasuvka PC B	kus	12	100,00	1200,00

0213 SOUČET 25319,75
0214 Podr.mat. z pol.0213 3,0 % 500,00 15,00
0215 Poriz.prir. z pol.0213 až 0215 +4,5 % 500,00 22,50
0216 PPV z pol.0213 až 0216 6,0 % 500,00 30,00

0217 SOUČET SPECIF.PSV SLABOPROUD 25387,25

Oddíl		PSV ZEMNI PRACE				
Sazebník:		VC 7/202-M M46 Zemni prace				
P.č.	Ceník.č.	Popis položky	měr.j.	výměra	Kč/mj	Cena Kč
0218	460200164	Kabel ryhy s 35 hl 80 zem4	m	15	115,00	1725,00
0219	460300006	Hutneni zeminy do 20 cm	m3	4,2	35,00	147,00
0220	460420001	Zri kab loz bez zakr 35/ 5 cm zem	m	15	12,00	180,00
0221	460560164	Zahoz ryhy s 35 cm hl 80 cm zem4	m	15	25,00	375,00
0222	460620014	Provizorni uprava terenu zem4	m2	5,25	11,00	57,75

0223	SOUČET	PSV ZEMNI PRACE				2484,75

Oddíl		POPLATEK				
Sazebník:		Pravidla M FCU c. 5043\5.1\90				
P.č.	Ceník.č.	Popis položky	měr.j.	výměra	Kč/mj	Cena Kč
0224	50435105	Poplatek za ekologickou likvidaci svítidlo	kus	99	5,00	495,00
0225	50435106	Poplatek za ekologickou likvidaci zdroj	kus	31	5,00	155,00
0226	50435107	Poplatek za ekologickou likvidaci demontovaného materiálu	kus	1	5,00	5,00

0227	SOUČET	POPLATEK				655,00

Oddíl		HL.III-HZS				
Sazebník:		Pravidla M FCU c. 5043\5.1\90				
P.č.	Ceník.č.	Popis položky	měr.j.	výměra	Kč/mj	Cena Kč
0228	50435100	Blize nespecifikovane prace, uctovane v HZS-hromosvod	hod	16	60,00	960,00
0229	50435101	Blize nespecifikovane prace, uctovane v HZS-elektroinstalace	hod	38	60,00	2280,00
0230	50435102	Koordinace prace s investorem	hod	10	60,00	600,00
0231	50435103	Vypnuti verejne NN rozvodne site SME	hod	8	60,00	480,00
0232	504351030	Ucast pracovníku CEZ	hod	6	60,00	360,00
0233	50435104	Demontaze elektroinstalace	hod	156	60,00	9360,00
0234	50435105	Demontaze slaboproud	hod	54	60,00	3240,00
0235	50435106	Demontaze hromosvod	hod	45	60,00	2700,00
0236	50435107	Uvedeni do provozu signalizacnich rozvodu a domacich telefonu	hod	12	60,00	720,00
0237	50435108	Demontaz puvodni pojistkove skrine, odpojeni stavajicich kabelu AYKY a jeho opetne zapojeni	hod	8	60,00	480,00
0238	50435109	Demontaz z venkovni zdi a nove upevneni satelitnich parabol na nove stozary a uvedeni do puvodniho provozniho stavu	hod	60	60,00	3600,00
0239	50435110	Demontaz z venkovni zdi a nove upevneni prijimacu WIFI na nove stozary a uvedeni do puvodniho provozniho stavu	hod	60	60,00	3600,00
0240	50435111	Demontaz puvodni bytove rozvodnice RB oznaceni vyvodu a pripojeni na novou rozvodnici RB	hod	24	60,00	1440,00

0241	SOUČET	HL.III-HZS				29820,00

Oddíl **HSV STAVEB.OPRAVY**
Sazebník: Stavebni opravy

P.č.	Ceník.č.	Popis položky	měr.j.	výměra	Kč/mj	Cena Kč
0242	611401111	Oprava omítek stropu do pl 0.09m2	kus	12	99,00	1188,00
0243	612401191	Oprava omítky pl do 0.09m2	kus	36	87,00	3132,00
0244	612401391	Oprava omítky pl do 1m2	kus	3	250,00	750,00
0245	612403399	Hrubá vyplň ryh ve stenach	m2	10	224,00	2240,00
0246	612423531	Omit ryh sten sířcm vap stuk	m2	10	355,00	3550,00
0247	999281111	Presun hmot do vysky do 25m	t	1	100,00	100,00

0248 SOUČET HSV STAVEB.OPRAVY 10960,00

Oddíl PSV MALBY
Sazebník: 800-784,785 Malby-tapety

P.č.	Ceník.č.	Popis položky	měr.j.	výměra	Kč/mj	Cena Kč
0249	784402801	Oskrab maleb	m2	72	9,00	648,00
0250	784411301	Malba v bytech	m2	144	25,00	3600,00

0251 SOUČET PSV MALBY 4248,00

Oddíl HSV SEKANI
Sazebník: Bourani

P.č.	Ceník.č.	Popis položky	měr.j.	výměra	Kč/mj	Cena Kč
0252	971033131	Otvor dgcm zdi ci tl15cm	kus	24	10,50	252,00
0253	971033151	Otvor dgcm zdi ci tl45cm	kus	52	74,00	3848,00
0254	972054241	Otv 009m2 stropy klenby bz tl15cm	kus	8	160,00	1280,00
0255	973031151	Vyklenky ve zdi ci mv mvc pl 025m2-	m3	0,2	2000,00	400,00
0256	973031616	Kapsy zdi ci spalik 10xi0x5cm	kus	16	28,00	448,00
0257	9730316160	Kapsa ve zdľvu p.100mm	kus	140	28,00	3920,00
0258	973031619	Kapsy zdi ci spalik 15xi5xi0cm	kus	1	58,00	58,00
0259	974031121	Ryhy zdi ci 3x3cm	m	250	44,00	11000,00
0260	974031122	Ryhy zdi ci 3x7cm	m	20	49,00	980,00
0261	979010000	Popľ.za uřozeni sutř	t	1,2	100,00	120,00
0262	979011111	Svis doprava sutř prve podlazř	t	1,2	100,00	120,00
0263	979081111	Odvoz sutř na skladku do 1km	t	1,2	150,00	180,00
0264	979081121	Odvoz sutř na skladku zkd 1km	km	40	6,00	240,00

0265 SOUČET HSV SEKANI 22846,00

Oddíl ROZVADECE
Sazebník: Cenik materialu

P.č.	Ceník.č.	Popis položky	měr.j.	výměra	Kč/mj	Cena Kč
0266	35714513	Rozvodnice PS+ vc.svodnice prepetř 1.supne	kus	1	18000,00	18000,00
0267	35714514	Rozvodnice RE1	kus	2	4500,00	9000,00
0268	35714515	Rozvodnice RE2 a RE3	kus	4	4500,00	18000,00
0269	35714520	Rozvodnice RSS	kus	2	8000,00	16000,00
0270	35714522	Rozvodnice RB	kus	12	5500,00	66000,00

0271 SOUČET 127000,00

0272		Porřz.prřr. z pol.0271	6,0 %		500,00	30,00
0273		Presun z pol.0271 až 0273	1,0 %		500,00	5,00

0274 SOUČET ROZVADECE 127035,00

HARMONOGRAM POSTUPU PRACÍ

120 dnů

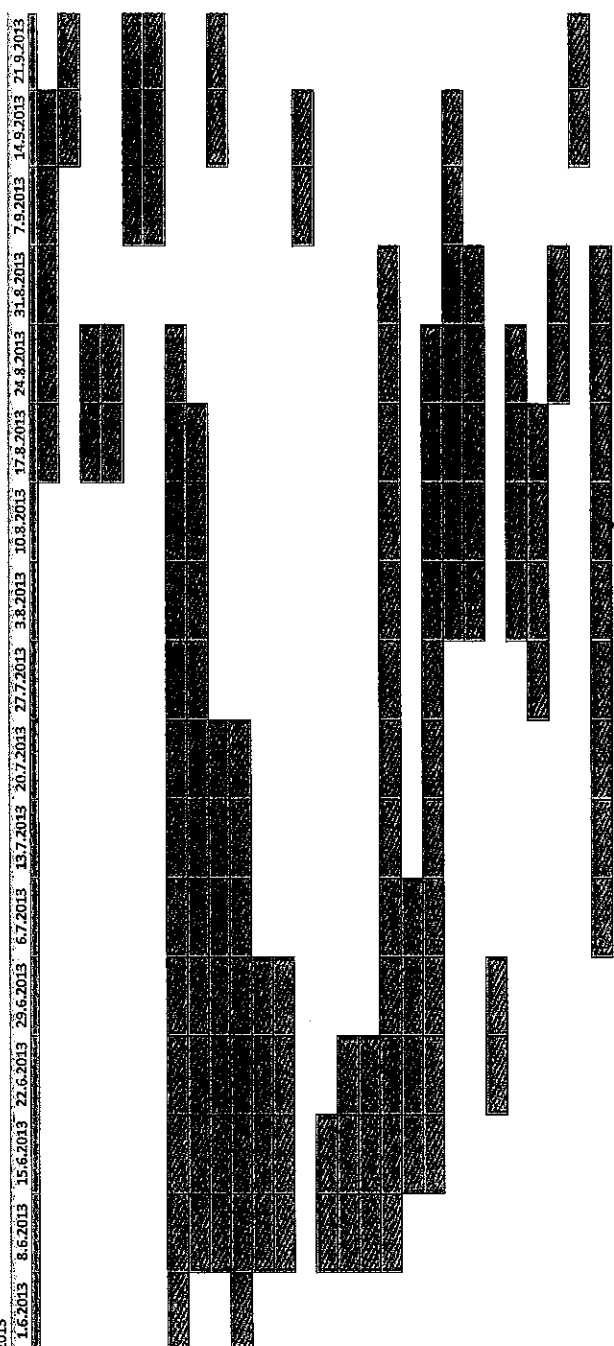
Délka provádění díla:
Zahájení prací (předání staveniště) 1.6.2013

Termín dokončení prací: 14.9.2013

tydén:

1.6.2013 8.6.2013 15.6.2013 22.6.2013 29.6.2013 5.7.2013 12.7.2013 19.7.2013 26.7.2013 2.8.2013 9.8.2013 16.8.2013 23.8.2013 30.8.2013 6.9.2013 13.9.2013 20.9.2013 27.9.2013 4.10.2013 11.10.2013 18.10.2013 25.10.2013 31.10.2013 7.11.2013 14.11.2013 21.11.2013

- Popis prací
- Zemní práce
- Povrchové úpravy terénu
- Základy
- Světlé a kompletní konstrukce
- Podkladní prvky komunikací a zpevněných ploch
- Dlažby a předělové komunikací
- Úpravy povrchů vnitřní
- Úpravy povrchů vnější
- Doplňující práce na komunikaci
- Lešení a sázební výšaty
- Dokončovací konstrukce na pozemních stavbách
- Bourání konstrukcí
- Izolace proti vodě
- Zvukové krytiny
- Izolace tepelné
- Zdravotechnická instalace
- Ústřední vytápění
- Konstrukce tesarské
- Konstrukce klenbové
- Konstrukce truhlářské
- Konstrukce střešní
- Otvorové prvky z plastu
- Obklady keramické
- Nálěvy
- Malby
- Ostatní
- Elektrická instalace



8.6.2013

Bystroň
stavby

BYSTROŇ Group a.s.
Chopinova 576/1
Ostrava-Přívoz
Tel.: +420 596 135 305
GSM: +420 777 813 873
IČ: 27800466
DIČ: CZ27800466

2

Handwritten signature

SEZNAM SUBDODAVATELŮ

Stavební úpravy bytového domu na ul. Revírní 3, 5 v Ostravě - Radvanicích		Část plnění VZ - kterou hodlá uchazeč zadat subdodavatel	Za jakou část plnění VZ
Obchodní firma nebo vězev / Obchodní firma nebo jméno a příjmení:	C. T. S. elektro s.r.o.	elektro práce	10%
Sídlo / Místo podnikání - popř. místo trvalého pobytu:	Slévárenská 406/17, Ostrava		
IC:	26852446		
Osoba oprávněná jednat jménem či za subdodavatele:	Vladislav Barčák		
Spisová značka v obchodním rejstříku:	C 50446		
Tel./fax:	602 774 800		
E-mail:	barcak@cts-elektro.cz		

8.4.2013

Bystron
GROUP

BYSTRON Group a.s.
Chopinova 576/1
Ostrava-Přivoz
Tel.: +420 596 135 305
GSM: +420 777 813 873
IC: 27800466
DIČ: CZ27800466

②

Handwritten mark